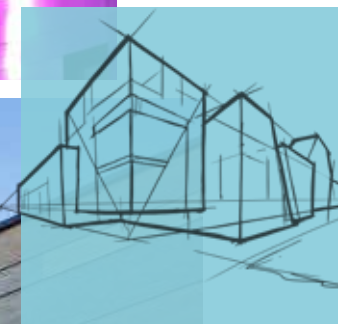
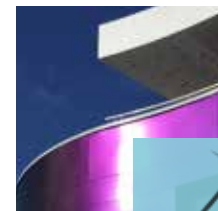




Part of the ROCKWOOL Group



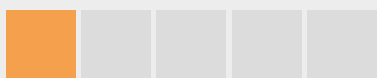
# Solutions pour façades et rives de toitures

GAMME DE PRODUITS



## Clins

Alliez jeu de lignes  
et tradition



Des clins modernes polyvalents pour façades traditionnelles. Faciles à mettre en œuvre, selon l'assemblage classique à rainure et languette.

Pages 10-13



## Applications de base

Une pose simple  
comme bonjour



Des façades et éléments de toiture fonctionnels, faciles à entretenir. L'idéal pour valoriser et rénover les maisons unifamiliales.

Pages 14-21



## Façades au naturel

Jonglez avec les  
surfaces et les  
designs naturels



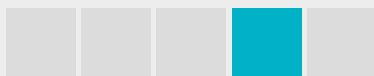
Des façades dont le look naturel se fond harmonieusement dans le paysage. À l'unisson avec la nature et l'environnement.

Pages 22-31



## Façades design

Jouez avec les formes et les couleurs en toute liberté



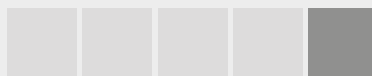
Des façades au design expressif pour des bâtiments fascinants. Transposez votre vision dans les couleurs, surfaces et formes de votre choix.

Pages 32-47



## Façades Premium

Affirmez votre originalité




Des façades de caractère, personnelles et singulières. Une liberté infinie quant au design et au choix des matériaux.

Pages 48-53

# Afin que vos visions les plus audacieuses deviennent réalité.

L'architecture, c'est d'abord une idée, une thématique. Celle d'une construction. Puis, vient le choix des bons moyens et matériaux. Nos solutions pour façades faciliteront la concrétisation de vos idées, qu'elles soient axées sur la fonctionnalité ou la nature, sur l'individualité ou un design représentatif. Vous trouverez vite votre bonheur dans nos cinq segments et, encore plus facilement qu'avant, l'habillage adapté à votre vision architecturale d'une façade.

|                                    |                |
|------------------------------------|----------------|
| Introduction .....                 | 4 - 9          |
| <b>Clins .....</b>                 | <b>10 - 13</b> |
| Rockpanel Lines <sup>2</sup> ..... | 12 - 13        |
| <b>Applications de base .....</b>  | <b>14 - 21</b> |
| Rockpanel Uni .....                | 18 - 19        |
| Rockpanel Ply .....                | 20 - 21        |
| <b>Façades au naturel .....</b>    | <b>22 - 31</b> |
| Rockpanel Natural .....            | 26 - 27        |
| Rockpanel Woods .....              | 28 - 29        |
| Rockpanel Stones .....             | 30 - 31        |
| <b>Façades design .....</b>        | <b>32 - 47</b> |
| Rockpanel Colours .....            | 36 - 41        |
| Rockpanel Metallics .....          | 42 - 43        |
| Rockpanel Brilliant .....          | 44 - 45        |
| Rockpanel Chameleon .....          | 46 - 47        |
| <b>Façades Premium .....</b>       | <b>48 - 53</b> |
| Accessoires .....                  | 54 - 57        |
| Guide de choix .....               | 58 - 59        |

A scenic landscape at sunset. The sun is low on the horizon, casting a warm, golden glow over the scene. The sky is filled with soft, wispy clouds. In the foreground, there are large, jagged rocks and patches of green grass. The middle ground shows rolling hills and mountains, with a prominent peak in the distance. The overall atmosphere is peaceful and majestic.

**Release the  
natural power  
of stone to  
enrich  
modern living**

## Nous avons un objectif clair.

Nous voulons donner vie à la pierre sous toutes ses formes.

C'est une mission avec laquelle le Groupe ROCKWOOL va ouvrir un nouveau chapitre de son histoire.

Écrivons-le ensemble !

## Nous formons une famille.

Le Groupe ROCKWOOL aspire à enrichir durablement la vie des gens. Notre assortiment de produits reflète la diversité des besoins du monde et vous aide à profiter des agréments de la vie moderne tout en réduisant votre empreinte carbone.



Les solutions acoustiques Rockfon protègent non seulement des bruits intempestifs, mais confèrent aussi clarté et netteté à chaque mot et à chaque note.



L'isolant thermique ROCKWOOL contribue à créer un cadre de vie sain pour l'homme et son environnement.



Les fibres intelligentes Lapinus font du freinage un processus de grande précision, même dans les conditions les plus difficiles.



Les solutions Rockpanel pour façades vous donnent la liberté de concrétiser presque sans limites vos idées, y compris les plus originales.



Synonymes d'agriculture durable, les produits Grodan vous aident à accroître vos rendements, à améliorer la qualité de votre production et à réduire vos risques opérationnels.

## Chaque matériau de construction a son point fort.

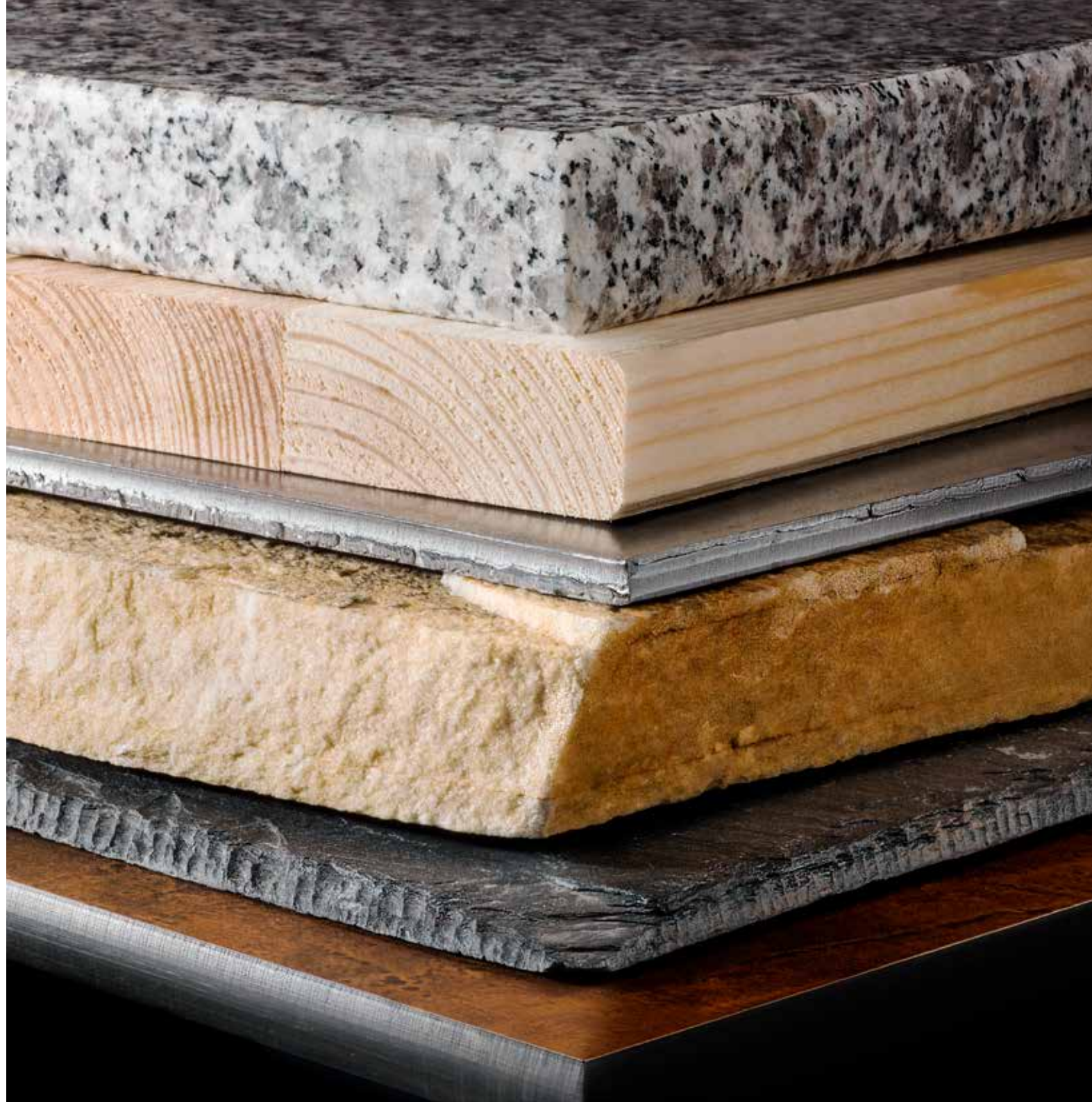
Depuis qu'il bâtit des édifices, l'homme les habille pour les protéger, les isoler, allonger leur durée de vie.

Et aussi, naturellement, pour leur donner de la valeur et une esthétique unique.

Les matériaux traditionnels comme la pierre ou le bois ne possèdent souvent que l'une des qualités essentielles aux façades.

Le matériau idéal pour façades devrait les réunir toutes.

Découvrez Rockpanel.



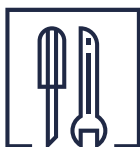
# Un matériau possède justement toutes les qualités : Rockpanel.

## Liberté de création



Plus de 200 couleurs et décors  
Flexibilité de dimensionnement  
Cintrage des panneaux  
Fraisage de motifs  
Joints minces

## Atouts pour la mise en œuvre



Légèreté  
Mise en œuvre avec des outils ordinaires  
Pas de sensibilité directionnelle  
Stabilité dimensionnelle

## Durabilité



Recyclable à presque 100 %  
Matière première naturelle (basalte)  
Longévité (60 ans)\*  
Revêtement en phase aqueuse

## Longévité



Stabilité des couleurs et résistance aux UV  
Insensible à l'humidité  
Entretien minime  
Non salissant

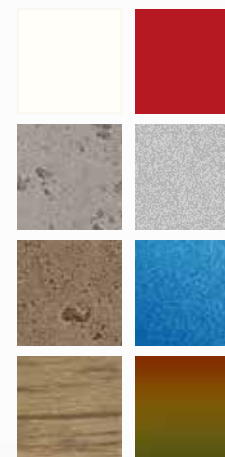
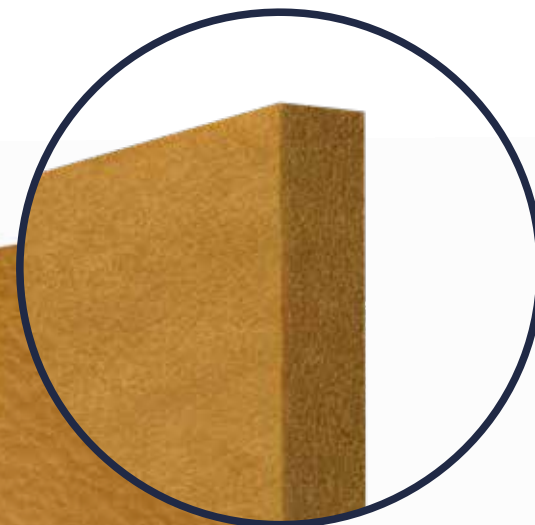
## Sécurité incendie



Euroclasse B-s2,d0 en standard  
Classe incendie A2-s1,d0 disponible pour quasiment tous les designs  
Pas de gouttelettes incandescentes  
Sans additifs retardateurs de flamme



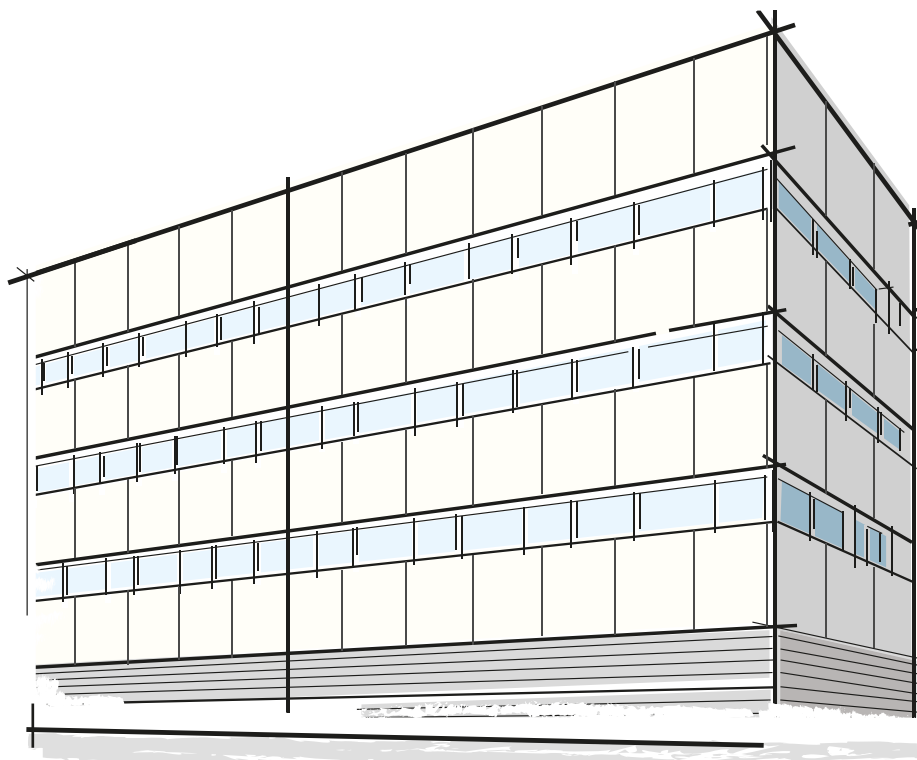
Le classement Euroclasses de tous les panneaux Rockpanel est basé sur des tests réalisés avec un isolant en laine minérale non combustible. Pour le champs d'application couvert par ce classement consultez la Déclaration des Performances relative au produit concerné. Pour les bâtiments de grande hauteur et les bâtiments à risque Rockpanel recommande l'utilisation de parements et d'isolants non combustibles (Euroclasse A1-A2).



Modèles

\* BRE Global a attesté une longévité de 60 ans, ETA, de 50 ans

# Individualisez votre façade en variant le jeu des lignes à volonté. Flexibilité et efficacité.



## Tout commence par l'idée de votre projet

Outre la couleur et le matériau, c'est surtout l'agencement de sa façade qui donnera à votre bâtiment son caractère, façonnera ses abords et épousera sa fonction.

Avec Rockpanel, vous modulerez ces paramètres au gré de votre créativité sans dépasser votre budget.



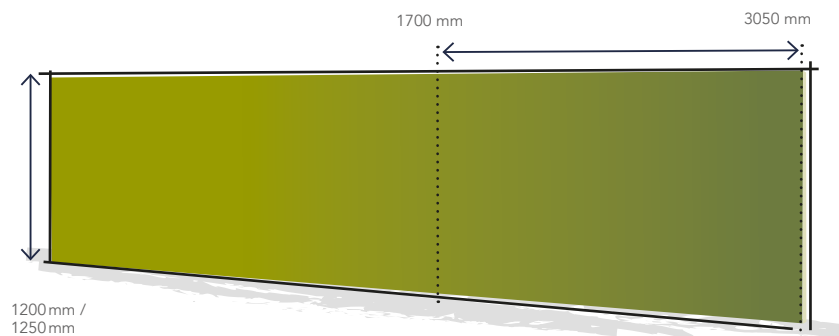
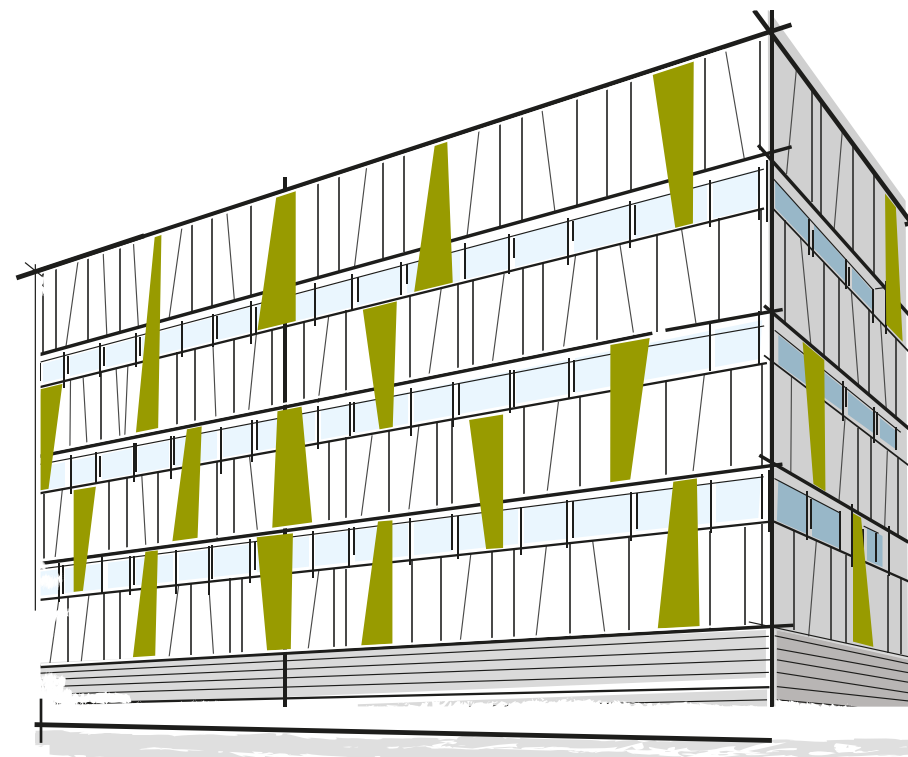
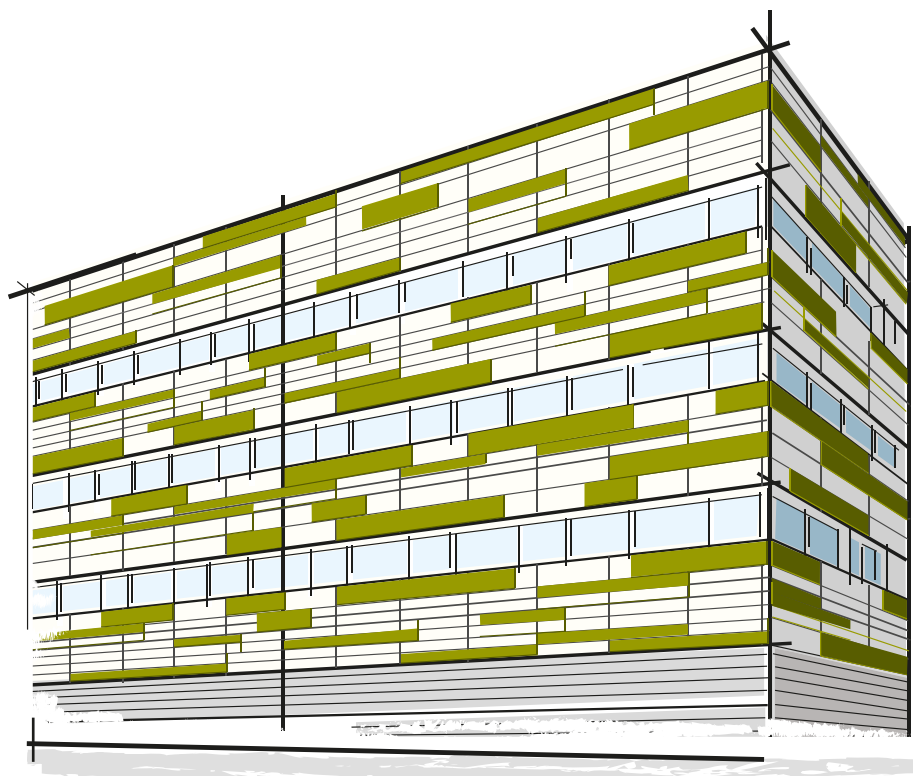
## La polyvalence Rockpanel

Si un format donné de panneau convient à l'agencement de votre façade, nous le fabriquons. Sur mesure.

Grâce à notre procédé novateur de production, nous pouvons livrer n'importe quelle longueur comprise entre 1700 et 3050 mm. Vous décidez quelles longueurs conviennent le mieux à votre découpe individuelle.

Commande minimale : 300 m<sup>2</sup>, délai de livraison : 6 semaines max.





**La façade est adaptée à l'esthétique et au budget**

Les façades Rockpanel se montent facilement et rapidement. Grâce au format individualisé, le volume de chutes est quasi nul et la facture, très allégée.

Au final, vous avez exactement la bonne solution pour votre bâtiment. Parce qu'elle s'insère sans peine dans votre projet, votre calendrier et votre budget.



# Clins

Alliez jeu de lignes et tradition



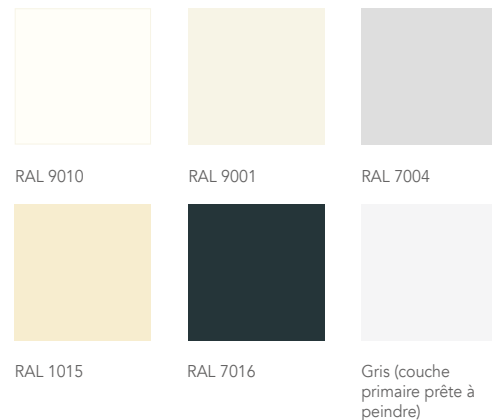




**Rockpanel Lines<sup>2</sup>.**  
**Quand la géométrie des lignes est essentielle.**

Jouez avec l'esthétique traditionnelle des façades : utilisez leurs lignes comme un élément général ou comme une touche design. Avec Rockpanel Lines<sup>2</sup>, vous rehaussez votre visibilité et vous prenez la liberté de réinterpréter le profile classique à rainure et languette. L'assortiment est diversifié et les produits, faits pour durer, faciles à entretenir et économiques.

Rockpanel Lines<sup>2</sup>



## Collections

| Gamme                        | Version | Épaisseur | Dimension standard           | Largeur utile                 | Livraison                                      |
|------------------------------|---------|-----------|------------------------------|-------------------------------|--|
| Rockpanel Lines <sup>2</sup> | Durable | 8 mm      | 164 (S) / 295 (XL) x 3050 mm | 151-156 (S) / 282-287 mm (XL) | Jusqu'à 100 m <sup>2</sup><br>max. 1 semaine.* |
|                              |         | 10 mm     | 164 (S) / 295 (XL) x 3050 mm | 146 (S) / 277 mm (XL)         |  |

\* Précisions sur demande.

## Caractéristiques des produits

| Rockpanel Lines <sup>2</sup>         | Rockpanel Lines <sup>2</sup> 8 | Rockpanel Lines <sup>2</sup> 10 | Unité           | Méthode d'essai/de classification |
|--------------------------------------|--------------------------------|---------------------------------|-----------------|-----------------------------------|
| Aspect visuel                        |                                |                                 |                 |                                   |
| Stabilité des couleurs (5000 heures) | 3-4 ou mieux                   | 3-4 ou mieux                    | Echelle de gris | ISO 105 A02                       |
| Sécurité incendie                    |                                |                                 |                 |                                   |
| Classe de réaction au feu            | B-s2,d0**                      | B-s2,d0                         | Euroclasse      | EN 13501-1                        |

Le classement Euroclasse de tous les panneaux Rockpanel est basé sur des tests réalisés avec un isolant en laine minérale non combustible. Pour le champs d'application couvert par ce classement consultez la Déclaration des Performances relative au produit concerné. Pour les bâtiments de grande hauteur et les bâtiments à risque Rockpanel recommande l'utilisation de parements et d'isolants non combustibles (Euroclasse A1-A2).

| Caractéristiques physiques   |       |       |                          |                    |
|--|-------|-------|--------------------------|--------------------|
| Épaisseur  | 8     | 10    | mm                       | EN 325             |
| Poids  | 8,4   | 10,5  | kg/m <sup>2</sup>        |                    |
| Masse volumique nominale   | 1050  | 1050  | kg/m <sup>3</sup>        | EN 323             |
| Conductivité thermique   | 0,37  | 0,37  | W/m·K                    | EN 10456           |
| Perméabilité à la vapeur S <sub>d</sub> (à 23 °C et 85 % HR)<br>Couleurs | *     | *     | m                        | EN 12572           |
| Coefficient de dilatation thermique                                      | 10,5  | 9,7   | x10 <sup>-3</sup> mm/m·K | EN 438-2 Partie 17 |
| Coefficient de dilatation hygroscopique<br>(après 4 jours)               | 0,302 | 0,302 | mm/m                     | EN 438-2 Partie 17 |
| Caractéristiques mécaniques  |       |       |                          |                    |
| Résistance à la flexion (f <sub>05</sub> )                               | 27    | 27    | N/mm <sup>2</sup>        | EN 310 / EN 1058   |
| Module d'élasticité m(E)   | 4015  | 4015  | N/mm <sup>2</sup>        | EN 310             |

\* Non applicable, construction ventilée uniquement.

\*\* Pour avoir une vue d'ensemble et une description complète des scénarios d'application déterminant la classification, veuillez consulter l'Evaluation Technique Européenne correspondant.

## Distances de fixation

| Distances maximales (mm) | Rockpanel Lines <sup>2</sup> 8 |                   | Rockpanel Lines <sup>2</sup> 10 |         |
|--------------------------|--------------------------------|-------------------|---------------------------------|---------|
|                          | b max.                         | a max.            | b max.                          | a max.  |
| Clou                     | Sans objet                     | Sans objet        | 600                             | 146/277 |
| Vis                      | 600                            | 151-156 / 282-287 | 600                             | 146/277 |

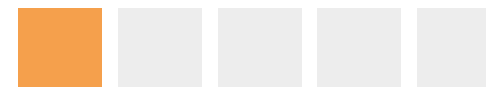
# Lines<sup>2</sup>

Alliez jeu de lignes et tradition

8 mm & 10 mm

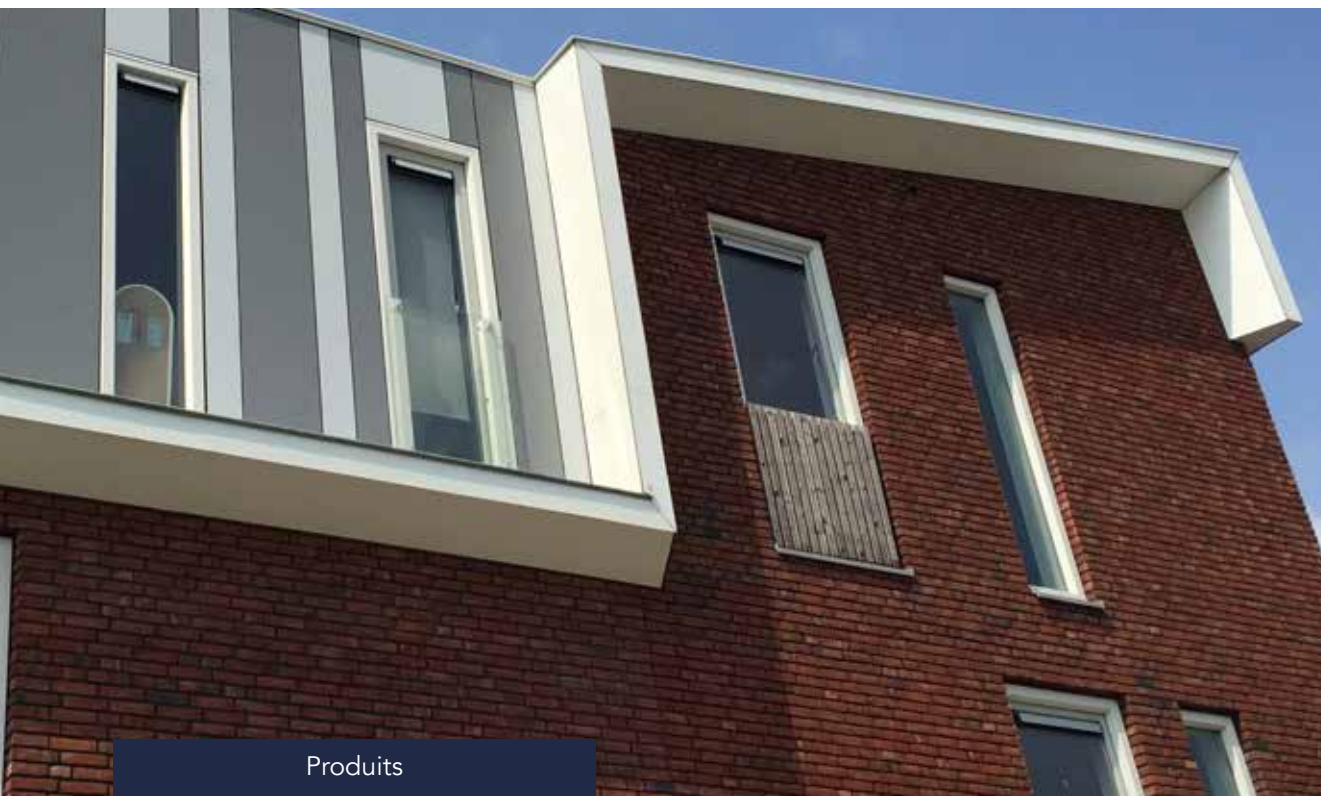


- Disponible en 2 largeurs (S et XL)
- Stabilité dimensionnelle
- Robustesse et longévité
- Simple à monter
- Façonnable à l'aide d'outils ordinaires
- Entretien réduit



# Applications de base

La pose simple comme  
bonjour









# Fonctionnel et facile à entretenir. Embellir et revaloriser les maisons en toute simplicité.

Rafraîchissez l'apparence de n'importe quel bâtiment sans vous compliquer la vie. Fonctionnelles, rapides à monter et idéales pour revaloriser ou rénover un bien.

Les solutions Rockpanel de base sont des revêtements de façades et de toitures robustes, faciles à entretenir et à la portée de tous les budgets.



Rockpanel Uni

Style simple et intemporel. Rockpanel Uni est le panneau intemporel adapté à chaque budget.



Rockpanel Ply

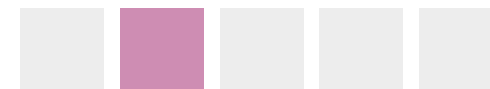
Choisissez la couleur qui vous convient : peignez Rockpanel Ply dans la nuance que vous voulez. Tout simplement.

## Applications de base

La pose simple comme  
bonjour

### Agencez votre façade vite et bien, en respectant votre budget

- Simple à peindre
- Fait pour durer
- Simple à monter
- Façonnable à l'aide d'outils ordinaires
- Légèreté
- Insensible à l'humidité
- Entretien réduit

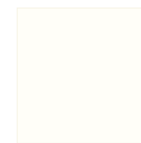




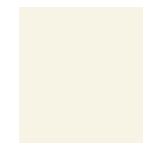
**Rockpanel Uni.**  
**Le beau dans toute sa simplicité.**

En architecture, les concepts indémodables se caractérisent par leur pureté. Si votre idée du design mise plutôt sur la fonctionnalité, Rockpanel Uni est la solution qu'il vous faut. Grande longévité, montage rapide, solution pour façades et toitures. Et pour chaque budget.

Rockpanel Uni



RAL 9010



RAL 9001



RAL 7035



RAL 9011

## Collections

| Gamme         | Épaisseur | Dimension standard  | Livraison  |
|---------------|-----------|---------------------|--|
| Rockpanel Uni | 6 mm      | 1200 x 2500/3050 mm | Jusqu'à 100 m <sup>2</sup> max. 1 semaine à partir d'une palette.* |

\* Précisions sur demande.

## Caractéristiques des produits

| Rockpanel Uni                        | Rockpanel Uni 6 mm | Unité           | Méthode d'essai/de classification |
|--------------------------------------|--------------------|-----------------|-----------------------------------|
| Aspect visuel                        |                    |                 |                                   |
| Stabilité des couleurs (5000 heures) | 3 ou mieux         | Echelle de gris | ISO 105 A02                       |
| Sécurité incendie                    |                    |                 |                                   |
| Classe de réaction au feu            | B-s2,d0*           | Euroclasse      | EN 13501-1                        |

Le classement Euroclasses de tous les panneaux Rockpanel est basé sur des tests réalisés avec un isolant en laine minérale non combustible. Pour le champs d'application couvert par ce classement consultez la Déclaration des Performances relative au produit concerné. Pour les bâtiments de grande hauteur et les bâtiments à risque Rockpanel recommande l'utilisation de parements et d'isolants non combustibles (Euroclasse A1-A2).

| Caractéristiques physiques                                   |       |                            |                    |
|--|-------|----------------------------|--------------------|
| Épaisseur  | 6     | mm                         | EN 325             |
| Poids  | 6,3   | kg/m <sup>2</sup>          |                    |
| Masse volumique nominale                                     | 1050  | kg/m <sup>3</sup>          | EN 323             |
| Conductivité thermique                                       | 0,37  | W/m·K                      | EN 10456           |
| Perméabilité à la vapeur S <sub>d</sub> (à 23 °C et 85 % HR) | <1,80 | m                          | EN 12572           |
| Colours  |       |                            |                    |
| Coefficient de dilatation thermique                          | 10,5  | x10 <sup>-3</sup> mm/m · K | EN 438-2 Partie 17 |
| Coefficient de dilatation hygroscopique (après 4 jours)      | 0,303 | mm/m                       | EN 438-2 Partie 17 |
| Caractéristiques mécaniques                                  |       |                            |                    |
| Résistance à la flexion (f <sub>05</sub> )                   | ≥ 24  | N/mm <sup>2</sup>          | EN 310 / EN 1058   |
| Module d'élasticité m(E)                                     | 3567  | N/mm <sup>2</sup>          | EN 310             |

\* Pour avoir une vue d'ensemble et une description complète des scénarios d'application déterminant la classification, veuillez consulter l'Evaluation Technique Européenne correspondant.

## Distances de fixation

| Distances maximales (mm) | Rockpanel Uni 6 mm |        |
|--------------------------|--------------------|--------|
|                          | b max.             | a max. |
| Clou                     | 400                | 300    |
| Vis                      | 400                | 300    |

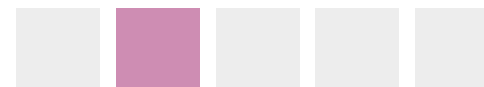
# Uni

Application de base.  
Claire et simple.

6 mm



- Facile à repeindre
- Perméable à la vapeur d'eau
- Insensible à l'humidité
- Façonnable à l'aide d'outils ordinaires





**Rockpanel Ply.  
Peignez-le à votre idée.**

La couleur que vous voudriez ne figure pas dans l'assortiment ? Vous aimeriez souligner un détail de la surface en particulier ? Avec Rockpanel Ply, vous êtes libre de vous exprimer dans toutes les couleurs.

Il offre un support robuste et pérenne à la couleur de votre choix en même temps qu'une alternative durable au bois.

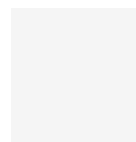


**Prêt à être peint à votre idée.**

La couche primaire appliquée en usine est particulièrement facile à parachever.

Vous pouvez peindre nos panneaux pour façades à votre guise avec les couleurs usuelles d'autres fabricants.

Basic Primer



Gris (couche primaire prête à peindre)

## Collections

| Gamme         | Version | Épaisseur | Dimension standard  | Livraison                                      |
|---------------|---------|-----------|---------------------|--|
| Rockpanel Ply | Ply     | 8 mm      | 1200 x 2500/3050 mm | Jusqu'à 100 m <sup>2</sup> max.<br>1 semaine.* |
|               |         | 10 mm     | 1200 x 2500/3050 mm |  |

\* Précisions sur demande.

## Caractéristiques des produits

|                                      | Rockpanel Ply (8 mm) | Rockpanel Ply (10 mm) | Unité           | Méthode d'essai/de classification |
|--------------------------------------|----------------------|-----------------------|-----------------|-----------------------------------|
| Aspect visuel                        |                      |                       |                 |                                   |
| Stabilité des couleurs (5000 heures) | Sans objet           | Sans objet            | Echelle de gris | ISO 105 A02                       |
| Sécurité incendie                    |                      |                       |                 |                                   |
| Classe de réaction au feu            | B-s2,d0**            | B-s2,d0               | Euroclasse      | EN 13501-1                        |

Le classement Euroclasse de tous les panneaux Rockpanel est basé sur des tests réalisés avec un isolant en laine minérale non combustible. Pour le champs d'application couvert par ce classement consultez la Déclaration des Performances relative au produit concerné. Pour les bâtiments de grande hauteur et les bâtiments à risque Rockpanel recommande l'utilisation de parements et d'isolants non combustibles (Euroclasse A1-A2).

| Caractéristiques physiques   |       |       |                          |                    |
|--|-------|-------|--------------------------|--------------------|
| Épaisseur  | 8     | 10    | mm                       | EN 325             |
| Poids  | 8     | 10    | kg/m <sup>2</sup>        |                    |
| Masse volumique nominale   | 1000  | 1000  | kg/m <sup>3</sup>        | EN 323             |
| Conductivité thermique   | 0,35  | 0,35  | W/m·K                    | EN 10456           |
| Perméabilité à la vapeur S <sub>d</sub> (à 23 °C et 85 % HR)<br>Couleurs | *     | *     | m                        | EN 12572           |
| Coefficient de dilatation thermique                                      | 9,7   | 9,7   | x10 <sup>-3</sup> mm/m·K | EN 438-2 Partie 17 |
| Coefficient de dilatation hygroscopique<br>(après 4 jours)               | 0,241 | 0,241 | mm/m                     | EN 438-2 Partie 17 |
| Caractéristiques mécaniques  |       |       |                          |                    |
| Résistance à la flexion (f <sub>05</sub> )                               | ≥ 15  | ≥ 15  | N/mm <sup>2</sup>        | EN 310 / EN 1058   |
| Module d'élasticité m(E)   | 3065  | 3065  | N/mm <sup>2</sup>        | EN 310             |

\* Le paramètre S<sub>d</sub> est modifié par l'application de la couche finale de couleur.

Le panneau ne peut pas être utilisé en pose non ventilée.

\*\* Pour avoir une vue d'ensemble et une description complète des scénarios d'application déterminant la classification, veuillez consulter l'Évaluation Technique Européenne correspondant.

## Distances de fixation

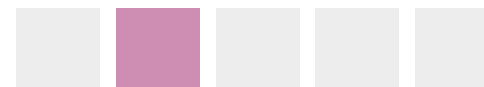
| Distances maximales (mm) | Rockpanel Ply (8 mm) |        | Rockpanel Ply (10 mm) |        |
|--------------------------|----------------------|--------|-----------------------|--------|
|                          | b max.               | a max. | b max.                | a max. |
| Clou                     | 500                  | 400    | 600                   | 500    |
| Vis                      | 500                  | 500    | 600                   | 600    |

# Ply

Application de base.  
Prêt pour votre couleur.  
8 mm & 10 mm

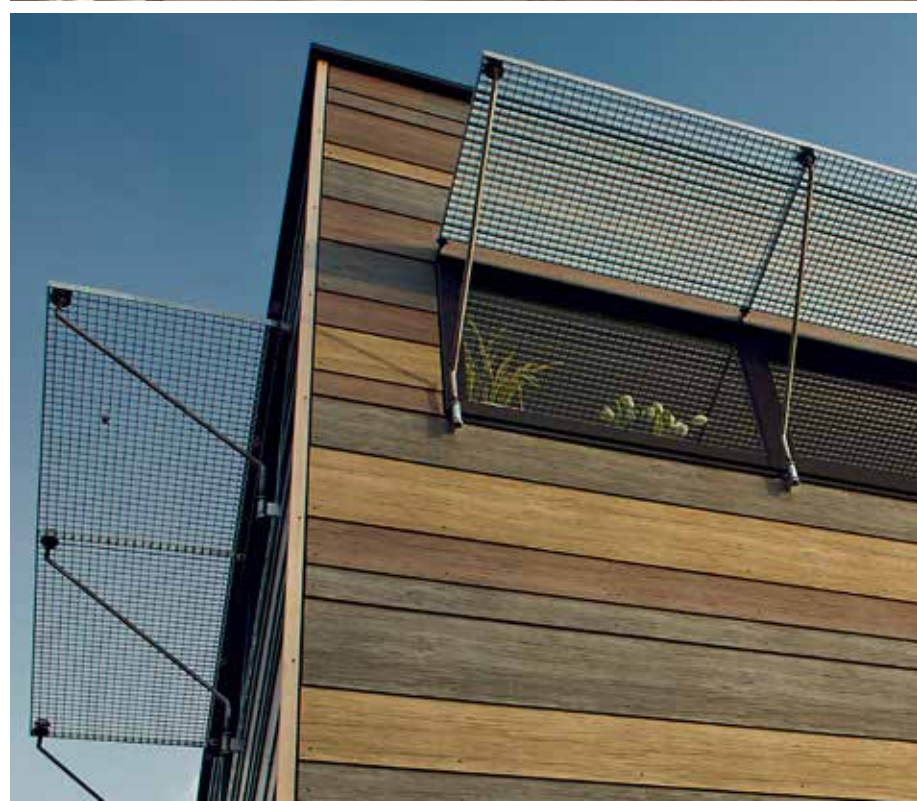
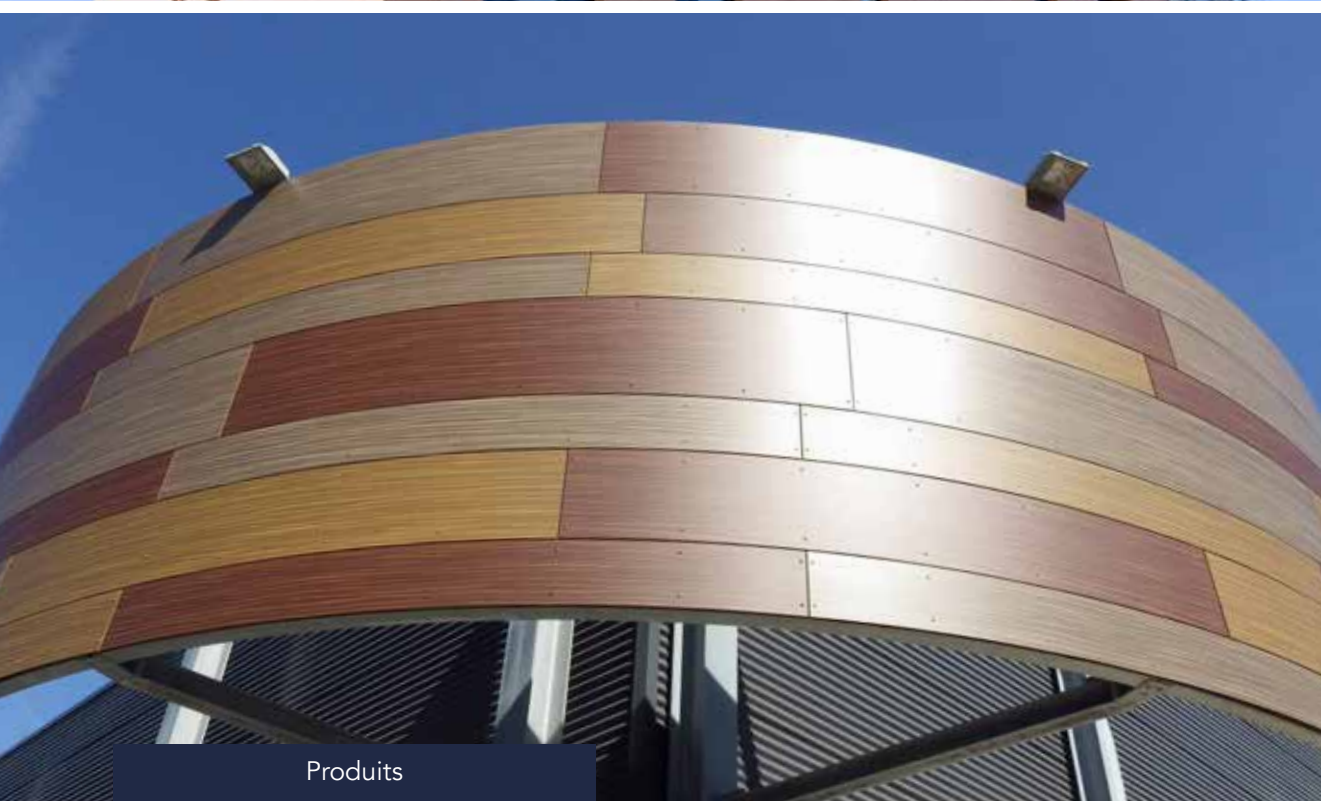


- Surface enduite d'une couche primaire prête à peindre
- Perméable à la vapeur d'eau
- Insensible à l'humidité
- Façonnable à l'aide d'outils ordinaires



# Façades au naturel

Jonglez avec les surfaces et les designs naturels









# Un dialogue 100 % nature. Et en harmonie avec l'environnement.

Une architecture de qualité cherche et parvient toujours à dialoguer avec son milieu. Avec les façades au naturel Rockpanel, cette règle peut être prise au mot. Exploitez le potentiel illimité des formes et couleurs de la nature. Et faites de votre bâtiment un élément naturel, organique, de son milieu.



## Rockpanel Natural

Le panneau brut Rockpanel Natural est d'un purisme absolu. Son apparence est dictée par le milieu ambiant.



## Rockpanel Woods

Dotez votre bâtiment d'un magnifique aspect bois immuable avec Rockpanel Woods.



## Rockpanel Stones

Utilisez son nouveau siège administratif de la pierre pour structurer des façades visionnaires. Optez pour Rockpanel Stones.

## Façades au naturel

Jonglez avec les surfaces et les designs naturels

### Placez votre façade sous le signe de la nature

- Look naturel
- Matériau durable
- Recyclable à presque 100 %
- Effet de patine naturel (Natural)
- Sécurité incendie élevée A2-s1,d0 en option (pour Stones et Woods)
- Le look de la pierre sans le poids (Stones)
- Entretien réduit





**Projet**  
**BRUNNER Eggenfelden (DE)**

**Matériau**  
Rockpanel Natural  
Isolation ROCKWOOL

**Architecte**  
Frank Architekten GmbH,  
Eggenfelden

**Rockpanel Natural.**  
**En harmonie avec les éléments.**

La véritable beauté d'une façade émane bien souvent d'un purisme total. Osez laisser le soleil, le vent et la pluie interagir avec elle. Pas de peinture, ni d'imperméabilisation de la surface : Rockpanel Natural laisse les éléments façonner votre façade. Dès le premier jour, votre bâtiment se fondera dans son environnement, de manière organique et interactive.

*Le bois est un combustible primordial pour les poêles et foyers de BRUNNER. Son nouveau siège administratif en restitue la chaleur et la texture sur 4.500 m<sup>2</sup> au travers de l'agencement organique de sa façade avec Rockpanel Natural. À l'image du bois, ces panneaux jaune-vert non enduits ont foncé pendant environ six semaines. Le temps qu'émerge le cachet singulier d'une façade qui abrite aussi des espaces de formation, des locaux techniques et des laboratoires, des entrepôts et un département d'expédition. Ces pièces se distinguent par des plafonds hauts, des surfaces en béton apparent et des matériaux naturels comme l'argile damée et le bois massif. Ce bâtiment neuf impressionne au-dedans et au-dehors. En mode 100 % nature.*

Rockpanel Natural



Couleur naturelle à la livraison



Couleur naturelle (indicative) après ± 6 semaines

## Collections

| Gamme             | Version | Épaisseur | Dimension standard       | Livraison                                      |
|-------------------|---------|-----------|--------------------------|--|
| Rockpanel Natural | Durable | 10 mm     | 1200/1250 x 2500/3050 mm | Jusqu'à 100 m <sup>2</sup> max.<br>1 semaine.* |

\* Précisions sur demande.

## Caractéristiques des produits

|  | Rockpanel Natural | Unité                    | Méthode d'essai/de classification |
|--|-------------------|--------------------------|-----------------------------------|
| Sécurité incendie  |                   |                          |                                   |
| Classe de réaction au feu  | B-s2,d0*          | Euroclasse               | EN 13501-1                        |
| Le classement Euroclasses de tous les panneaux Rockpanel est basé sur des tests réalisés avec un isolant en laine minérale non combustible. Pour le champs d'application couvert par ce classement consultez la Déclaration des Performances relative au produit concerné. Pour les bâtiments de grande hauteur et les bâtiments à risque Rockpanel recommande l'utilisation de parements et d'isolants non combustibles (Euroclasse A1-A2). |                   |                          |                                   |
| Caractéristiques physiques   |                   |                          |                                   |
| Épaisseur  | 10                | mm                       | EN 325                            |
| Poids  | 10,5              | kg/m <sup>2</sup>        |                                   |
| Masse volumique nominale   | 1050              | kg/m <sup>3</sup>        | EN 323                            |
| Conductivité thermique   | 0,37              | W/m·K                    | EN 10456                          |
| Coefficient de dilatation thermique  | 10,5              | x10 <sup>-3</sup> mm/m·K | EN 438-2 Partie 17                |
| Coefficient de dilatation hygroscopique (après 4 jours)  | 0,302             | mm/m                     | EN 438-2 Partie 17                |
| Caractéristiques mécaniques  |                   |                          |                                   |
| Résistance à la flexion (f <sub>05</sub> )   | ≥ 27              | N/mm <sup>2</sup>        | EN 310 / EN 1058                  |
| Module d'élasticité m(E)   | 4015              | N/mm <sup>2</sup>        | EN 310                            |

\* Pour avoir une vue d'ensemble et une description complète des scénarios d'application déterminant la classification, veuillez consulter l'Evaluation Technique Européenne correspondant.

## Distances de fixation

| Distances maximales (mm) | Rockpanel Durable (10 mm) |        |
|--------------------------|---------------------------|--------|
|                          | b max.                    | a max. |
| Clou                     | 600                       | 400    |
| Vis                      | 600                       | 600    |
| Rivet                    | 600                       | 600    |

L'aspect de ces panneaux durable évolue sous l'influence du microclimat local.

Au fil du temps, la lumière du soleil assure une coloration et un patinage spontanés, comme avec d'autres matériaux naturels tels que le bois, le béton ou l'acier.

# Natural

Durable 10 mm  
Brut



- Matériau brut
- Patine naturelle
- Stabilité dimensionnelle
- Imputrescible





**Rockpanel Woods.  
Vivant comme le bois. Robuste  
comme la pierre.**

Donnez à vos bâtiments une beauté extérieure qui accroche les regards et une sérénité intérieure qui ravit les utilisateurs. Ces façades possèdent l'aura vivante et chaleureuse du bois, tout en offrant la liberté et la stabilité exigées par la modernité de votre architecture. Rockpanel Woods confère à votre bâtiment l'aspect naturel du bois mais avec la pérennité, la stabilité et la tenue au feu d'une façade en pierre.

Rockpanel Woods

|             |                 |               |             |              |
|-------------|-----------------|---------------|-------------|--------------|
|             |                 |               |             |              |
| Ceramic Oak | Rhinstone Oak   | Carbon Oak    | Slate Oak   | Marble Oak   |
|             |                 |               |             |              |
| Ebony Agate | Ebony Limestone | Ebony Granite | Ebony Slate | Ebony Marble |
|             |                 |               |             |              |
| Acajou      | Merisier        | Aulne         | Teck        | Hêtre        |
|             |                 |               |             |              |
| Chêne       | Merbau          |               |             |              |

## Collections

| Gamme           | Version             | Épaisseur | Dimension standard       | Livraison  |
|-----------------|---------------------|-----------|--------------------------|--|
| Rockpanel Woods | Durable             | 8 mm      | 1200 x 3050 mm           | Jusqu'à 100 m <sup>2</sup> max. 1 semaine.*      |
|                 | Durable             | 8 mm      | 1200/1250 x 2500/3050 mm | A partir de 100 m <sup>2</sup> max. 6 semaines.* |
|                 | A2 (FS-Xtra) option | 9 mm      | 1200/1250 x 2500/3050 mm | A partir de 100 m <sup>2</sup> max. 6 semaines.* |

\* Précisions sur demande.

## Caractéristiques des produits

| Rockpanel Woods   | Durable                  | A2 (FS-Xtra) option      | Unité                    | Méthode d'essai/de classification |
|---|--------------------------|--------------------------|--------------------------|-----------------------------------|
| Aspect visuel   |                          |                          |                          |                                   |
| Stabilité des couleurs (5000 heures)  | ProtectPlus : 4 ou mieux | ProtectPlus : 4 ou mieux | Echelle de gris          | ISO 105 A02                       |
| Sécurité incendie   |                          |                          |                          |                                   |
| Classe de réaction au feu   | B-s2,d0*                 | A2-s1,d0**               | Euroclasse               | EN 13501-1                        |
| Le classement Euroclasse de tous les panneaux Rockpanel est basé sur des tests réalisés avec un isolant en laine minérale non combustible. Pour le champs d'application couvert par ce classement consultez la Déclaration des Performances relative au produit concerné. Pour les bâtiments de grande hauteur et les bâtiments à risque Rockpanel recommande l'utilisation de parements et d'isolants non combustibles (Euroclasse A1-A2). |                          |                          |                          |                                   |
| Caractéristiques physiques  |                          |                          |                          |                                   |
| Poids   | 8 mm : 8,4               | 9 mm : 11,25             | kg/m <sup>2</sup>        |                                   |
| Masse volumique nominale  | 1050                     | 1250                     | kg/m <sup>3</sup>        | EN 323                            |
| Conductivité thermique  | 0,37                     | 0,55                     | W/m·K                    | EN 10456                          |
| Perméabilité à la vapeur S <sub>v</sub> (à 23 °C et 85 % HR)<br>ProtectPlus   | < 3,5                    | s.o.                     | m                        | EN 12572                          |
| Coefficient de dilatation thermique   | 10,5                     | 9,7                      | x10 <sup>-3</sup> mm/m·K | EN 438-2 Partie 17                |
| Coefficient de dilatation hygroscopique<br>(après 4 jours)  | 0,302                    | 0,206                    | mm/m                     | EN 438-2 Partie 17                |
| Caractéristiques mécaniques   |                          |                          |                          |                                   |
| Résistance à la flexion (f <sub>05</sub> )  | ≥ 27                     | ≥ 25,5                   | N/mm <sup>2</sup>        | EN 310 / EN 1058                  |
| Module d'élasticité m(E)  | 4015                     | 4740                     | N/mm <sup>2</sup>        | EN 310                            |

\* En fonction de l'ossature utilisée, il est possible d'atteindre la classe s1.

\*\* Pour avoir une vue d'ensemble et une description complète des scénarios d'application déterminant la classification, veuillez consulter l'Évaluation Technique Européenne correspondant.

## Distances de fixation

| Distances maximales (mm) | Durable 8 mm |                          | A2 (FS-Xtra) 9 mm |            |
|--------------------------|--------------|--------------------------|-------------------|------------|
|                          | b max.       | a max.                   | b max.            | a max.     |
| Clou                     | 600          | 400                      | Sans objet        | Sans objet |
| Vis                      | 600          | 600                      | Sans objet        | Sans objet |
| Rivet                    | 600          | 600                      | 600               | 600        |
| Pose par collage         | 600          | Trait de collage continu | Sans objet        | Sans objet |

# Woods

Durable 8 mm  
A2 (FS-Xtra) 9 mm (option)  
ProtectPlus



- Design bois anti-incendie
- Autonettoyant
- Entretien réduit
- Imitation bois moderne
- Motif décoratif différent pour chaque panneau


















**Rockpanel Stones.**  
**La pierre défie les cieux.**

L'architecture visionnaire a ceci de caractéristique qu'elle ose repousser ses limites. Dépassez les limites, y compris celles de la nature. Créez des façades dynamisées par l'élan puissant de la pierre. Tirez parti de sa solidité tout en conservant une flexibilité remarquable au niveau de la forme et des dimensions. Défiez la gravité. Avec la légèreté de Rockpanel Stones.

Rockpanel Stones

|   |   |   |   |   |
|---|---|---|---|---|
|    |    |    |  |  |
| Mineral Chalk   | Mineral Silver  | Mineral Graphite  | Mineral Clay  | Mineral Rust  |
|   |   |   |   |   |
| Mineral Limestone   | Mineral Earth   |   |   |   |
|  |  |  |   |   |
| Basalt Zinc   | Basalt Iron   | Basalt Anthracite   |   |   |
|  |  |  |   |   |
| Concrete Platinum   | Concrete Ash  | Concrete Sand   |   |   |

## Collections

| Gamme            | Version             | Épaisseur | Dimension standard       | Livraison  |
|------------------|---------------------|-----------|--------------------------|--|
| Rockpanel Stones | Durable             | 8 mm      | 1200 x 3050 mm           | Jusqu'à 100 m <sup>2</sup> max. 1 semaine.*      |
|                  | Durable             | 8 mm      | 1200/1250 x 2500/3050 mm | A partir de 100 m <sup>2</sup> max. 6 semaines.* |
|                  | A2 (FS-Xtra) option | 9 mm      | 1200/1250 x 2500/3050 mm | A partir de 100 m <sup>2</sup> max. 6 semaines.* |

\* Précisions sur demande.

## Caractéristiques des produits

| Rockpanel Stones                     | Durable                  | A2 (FS-Xtra) option      | Unité           | Méthode d'essai/de classification |
|--------------------------------------|--------------------------|--------------------------|-----------------|-----------------------------------|
| Aspect visuel                        |                          |                          |                 |                                   |
| Stabilité des couleurs (5000 heures) | ProtectPlus : 4 ou mieux | ProtectPlus : 4 ou mieux | Echelle de gris | ISO 105 A02                       |
| Sécurité incendie                    |                          |                          |                 |                                   |
| Classe de réaction au feu            | B-s2,d0*                 | A2-s1,d0**               | Euroclasse      | EN 13501-1                        |

Le classement Euroclasses de tous les panneaux Rockpanel est basé sur des tests réalisés avec un isolant en laine minérale non combustible. Pour le champs d'application couvert par ce classement consultez la Déclaration des Performances relative au produit concerné. Pour les bâtiments de grande hauteur et les bâtiments à risque Rockpanel recommande l'utilisation de parements et d'isolants non combustibles (Euroclasse A1-A2).

| Caractéristiques physiques   |            |              |                          |                    |
|--|------------|--------------|--------------------------|--------------------|
| Poids  | 8 mm : 8,4 | 9 mm : 11,25 | kg/m <sup>2</sup>        |                    |
| Masse volumique nominale   | 1050       | 1250         | kg/m <sup>3</sup>        | EN 323             |
| Conductivité thermique   | 0,37       | 0,55         | W/m·K                    | EN 10456           |
| Perméabilité à la vapeur S <sub>d</sub> (à 23 °C et 85 % HR) ProtectPlus | < 3,5      | s.o.         | m                        | EN 12572           |
| Coefficient de dilatation thermique                                      | 10,5       | 9,7          | x10 <sup>-3</sup> mm/m·K | EN 438-2 Partie 17 |
| Coefficient de dilatation hygroscopique (après 4 jours)                  | 0,302      | 0,206        | mm/m                     | EN 438-2 Partie 17 |
| Caractéristiques mécaniques  |            |              |                          |                    |
| Résistance à la flexion (f <sub>05</sub> )                               | ≥ 27       | ≥ 25,5       | N/mm <sup>2</sup>        | EN 310 / EN 1058   |
| Module d'élasticité m(E)   | 4015       | 4740         | N/mm <sup>2</sup>        | EN 310             |

\* En fonction de l'ossature utilisée, il est possible d'atteindre la classe s1.

\*\* Pour avoir une vue d'ensemble et une description complète des scénarios d'application déterminant la classification, veuillez consulter l'Evaluation Technique Européenne correspondant.

## Distances de fixation

| Distances maximales (mm) | Durable 8 mm |                          | A2 (FS-Xtra) 9 mm |            |
|--------------------------|--------------|--------------------------|-------------------|------------|
|                          | b max.       | a max.                   | b max.            | a max.     |
| Clou                     | 600          | 400                      | Sans objet        | Sans objet |
| Vis                      | 600          | 600                      | Sans objet        | Sans objet |
| Rivet                    | 600          | 600                      | 600               | 600        |
| Pose par collage         | 600          | Trait de collage continu | Sans objet        | Sans objet |

# Stones

Durable 8 mm  
A2 (FS-Xtra) 9 mm (option)  
ProtectPlus

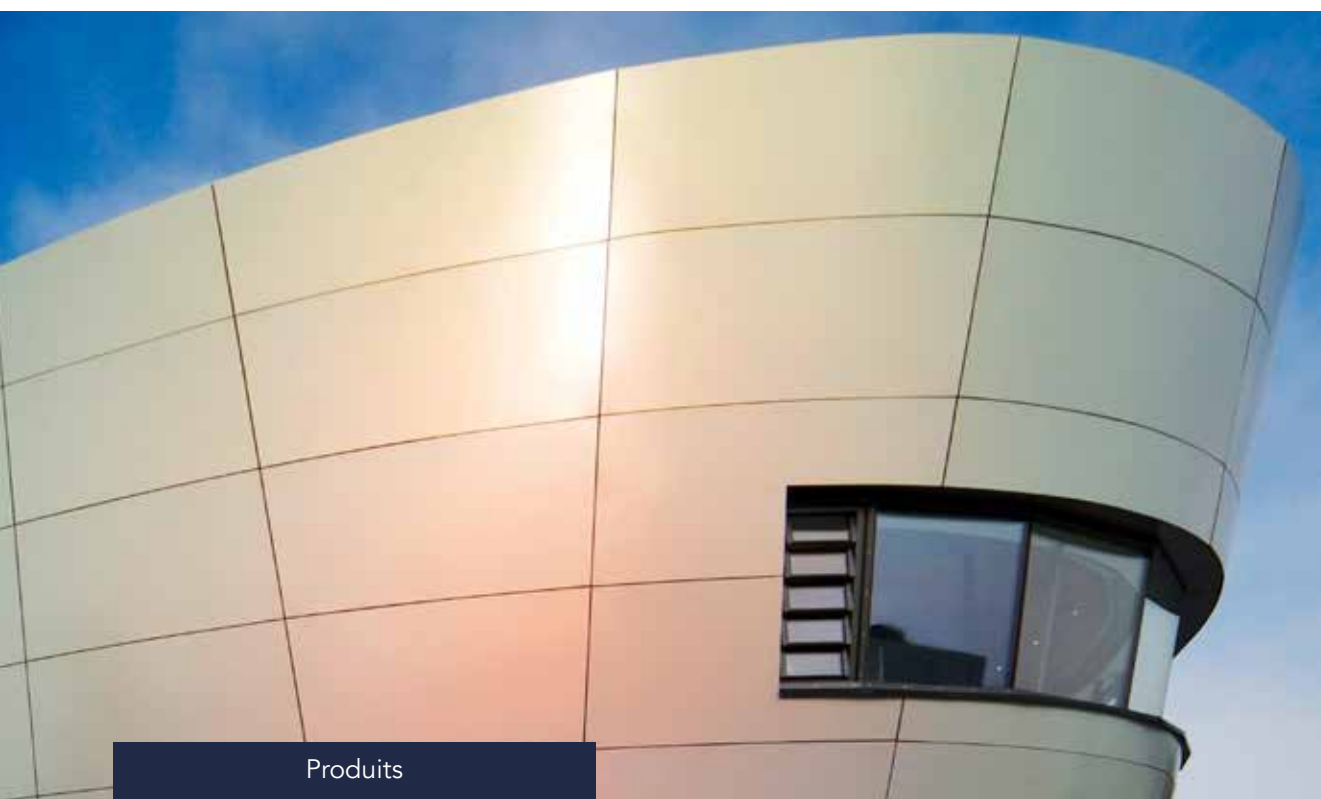


- Légèreté
- Autonettoyant
- Entretien réduit
- Peut être cintré et arrondi

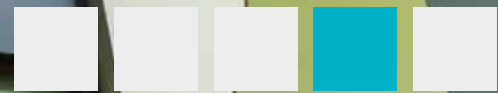


# Façades design

Jouez avec les formes  
et les couleurs en toute  
liberté









Produits



## Rockpanel Colours

Lancez des signaux clairs et assumez votre créativité. Avec Rockpanel Colours, la couleur devient un élément de design.

# Une liberté d'expression tous azimuts. Et dans toutes les couleurs.

Injectez de l'audace, des idées et de la couleur dans vos créations ! Dotez votre bâtiment d'une façade dont le design expressif ne passera pas inaperçu.  
Vous jouissez d'une liberté totale. Exploitez la force de votre imagination.



## Rockpanel Metallics

Réinterprétez à votre gré le design industriel. Rockpanel Metallics brille sous tous les angles.



## Rockpanel Brilliant

Produisez des effets chromatiques étincelants – Rockpanel Brilliant joue avec la lumière du soleil.



## Rockpanel Chameleon

Défiez les conventions et le déjà-vu. Avec Rockpanel Chameleon, quelle que soit la perspective.

## Façades design

Jouez avec les formes et les couleurs en toute liberté

### Insufflez à votre façade une belle dose d'expression

- 144 nuances RAL et NCS
- Couleurs personnalisées sur demande
- Designs expressifs
- Cintrage et courbes
- Système de colle disponible
- Sécurité incendie élevée : A2-s1,d0 en option





**Rockpanel Colours.  
Une palette fascinante.**

Fondez votre façade dans son environnement ou signalez clairement sa présence dans un cadre urbain. Habillez votre façade en toute liberté – presque toutes les nuances sont disponibles. Outre 144 nuances RAL/NCS Standard et Special, vous pouvez choisir la quasi-totalité des nuances RAL/NCS à partir de 100 m<sup>2</sup>.

Standard



50 nuances RAL Standard en épaisseur de 8 mm et largeur de 1200 mm : délai de livraison de 1 semaine max. (6 mm : détails sur demande)

Special



94 nuances RAL/NCS Special en épaisseur de 6 et 8 mm, pour une commande minimum de 50 m<sup>2</sup> : délai de livraison de 3 semaines max.

Custom



Presque toutes les nuances RAL/NCS en épaisseur de 6 ou 8 mm à partir de 100 m<sup>2</sup> : délai de livraison de 6 semaines max. (détails sur demande)

## Collections

| Gamme             | Version             | Épaisseur  | Dimension standard       |
|-------------------|---------------------|------------|--------------------------|
| Rockpanel Colours | Durable             | 6 mm, 8 mm | 1200/1250 x 2500/3050 mm |
|                   | A2 (FS-Xtra) option | 9 mm       | 1200/1250 x 2500/3050 mm |

## Caractéristiques des produits

| Rockpanel Colours                    | Durable  | A2 (FS-Xtra) option                                | Unité           | Méthode d'essai/de classification |
|--------------------------------------|--|--|-----------------|-----------------------------------|
| Aspect visuel                        |  |  |                 |                                   |
| Stabilité des couleurs (5000 heures) | ProtectPlus : 4 ou mieux<br>Colours : 3-4 ou mieux | ProtectPlus : 4 ou mieux<br>Colours : 3-4 ou mieux | Echelle de gris | ISO 105 A02                       |
| Sécurité incendie                    |  |  |                 |                                   |
| Classe de réaction au feu            | B-s2,d0*   | A2-s1,d0**   | Euroclasse      | EN 13501-1                        |

Le classement Euroclasses de tous les panneaux Rockpanel est basé sur des tests réalisés avec un isolant en laine minérale non combustible. Pour le champs d'application couvert par ce classement consultez la Déclaration des Performances relative au produit concerné. Pour les bâtiments de grande hauteur et les bâtiments à risque Rockpanel recommande l'utilisation de parements et d'isolants non combustibles (Euroclasse A1-A2).

| Caractéristiques physiques  |                          |              |                          |                    |
|---|--------------------------|--------------|--------------------------|--------------------|
| Poids   | 6 mm : 6,3<br>8 mm : 8,4 | 9 mm : 11,25 | kg/m <sup>2</sup>        |                    |
| Masse volumique nominale  | 1050                     | 1250         | kg/m <sup>3</sup>        | EN 323             |
| Conductivité thermique  | 0,37                     | 0,55         | W/m·K                    | EN 10456           |
| Perméabilité à la vapeur S <sub>d</sub> (à 23 °C et 85 % HR)<br>Colours     | < 1,80                   | s.o.         | m                        | EN 12572           |
| Perméabilité à la vapeur S <sub>d</sub> (à 23 °C et 85 % HR)<br>ProtectPlus | < 3,5                    | s.o.         | m                        | EN 12572           |
| Coefficient de dilatation thermique   | 10,5                     | 9,7          | x10 <sup>-3</sup> mm/m·K | EN 438-2 Partie 17 |
| Coefficient de dilatation hygroscopique<br>(après 4 jours)                  | 0,302                    | 0,206        | mm/m                     | EN 438-2 Partie 17 |
| Caractéristiques mécaniques   |                          |              |                          |                    |
| Résistance à la flexion (f <sub>05</sub> )                                  | ≥ 27                     | ≥ 25,5       | N/mm <sup>2</sup>        | EN 310 / EN 1058   |
| Module d'élasticité m(E)  | 4015                     | 4740         | N/mm <sup>2</sup>        | EN 310             |

\* En fonction de l'ossature utilisée, il est possible d'atteindre la classe s1.

\*\* Pour avoir une vue d'ensemble et une description complète des scénarios d'application déterminant la classification, veuillez consulter l'Evaluation Technique Européenne correspondant.

## Distances de fixation

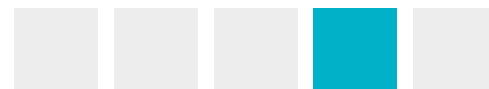
| Distances maximales (mm) | Durable 6 mm |            | Durable 8 mm |                          | A2 (FS-Xtra) 9 mm |            |
|--------------------------|--------------|------------|--------------|--------------------------|-------------------|------------|
|                          | b max.       | a max.     | b max.       | a max.                   | b max.            | a max.     |
| Clou                     | 400          | 300        | 600          | 400                      | Sans objet        | Sans objet |
| Vis                      | 400          | 300        | 600          | 600                      | Sans objet        | Sans objet |
| Rivet                    | sans objet   | sans objet | 600          | 600                      | 600               | 600        |
| Pose par collage         | sans objet   | sans objet | 600          | Trait de collage continu | Sans objet        | Sans objet |

## Colours

Durable 6 et 8 mm  
A2 (FS-Xtra) 9 mm (option)  
ProtectPlus (en option,  
sauf 6 mm)



- 144 nuances
- Couleurs personnalisées
- Facilité de nettoyage
- Référentiels RAL et NCS





RAL 150 80 10



RAL 140 60 10



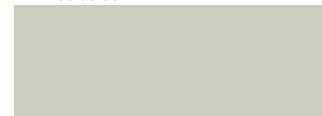
RAL 6009



RAL 095 50 50



RAL 130 50 30



RAL 130 80 20



RAL 6034



RAL 5011



RAL 5010



RAL 250 40 15



RAL 1002



RAL 070 70 60



RAL 2010



RAL 060 50 70



RAL 3004



RAL 3001



RAL 060 70 20



RAL 060 50 30



RAL 8001



RAL 8023



RAL 3016



RAL 040 40 50



RAL 3009



RAL 8028



RAL 7035



RAL 7004



RAL 7001



RAL 7037



RAL 7031



RAL 7012



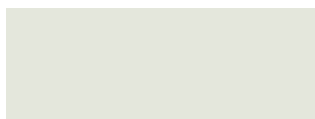
RAL 7016



RAL 7021



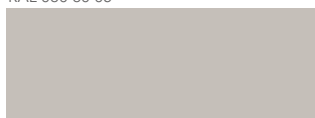
RAL 9005



RAL 9002



RAL 080 80 05



RAL 060 70 05



RAL 7036



RAL 040 50 05



RAL 060 50 05



RAL 7030



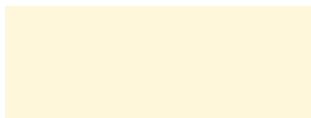
RAL 7039



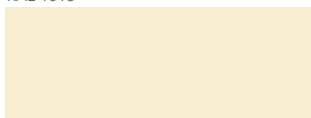
RAL 7022



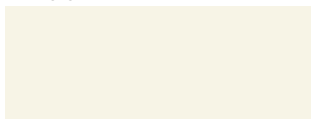
RAL 8022



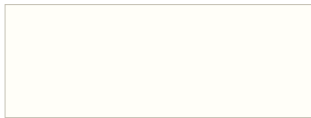
RAL 1013



RAL 1015



RAL 9001



RAL 9010



RAL 9003



RAL 100 80 05



RAL 095 70 10

## Standard Colours

Durable 6 et 8 mm  
A2 (FS-Xtra) 9 mm (option)  
ProtectPlus (en option,  
sauf 6 mm)

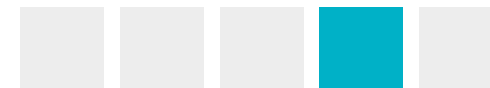
La palette des teintes de Rockpanel Colours est structurée selon le principe d'un nuancier.

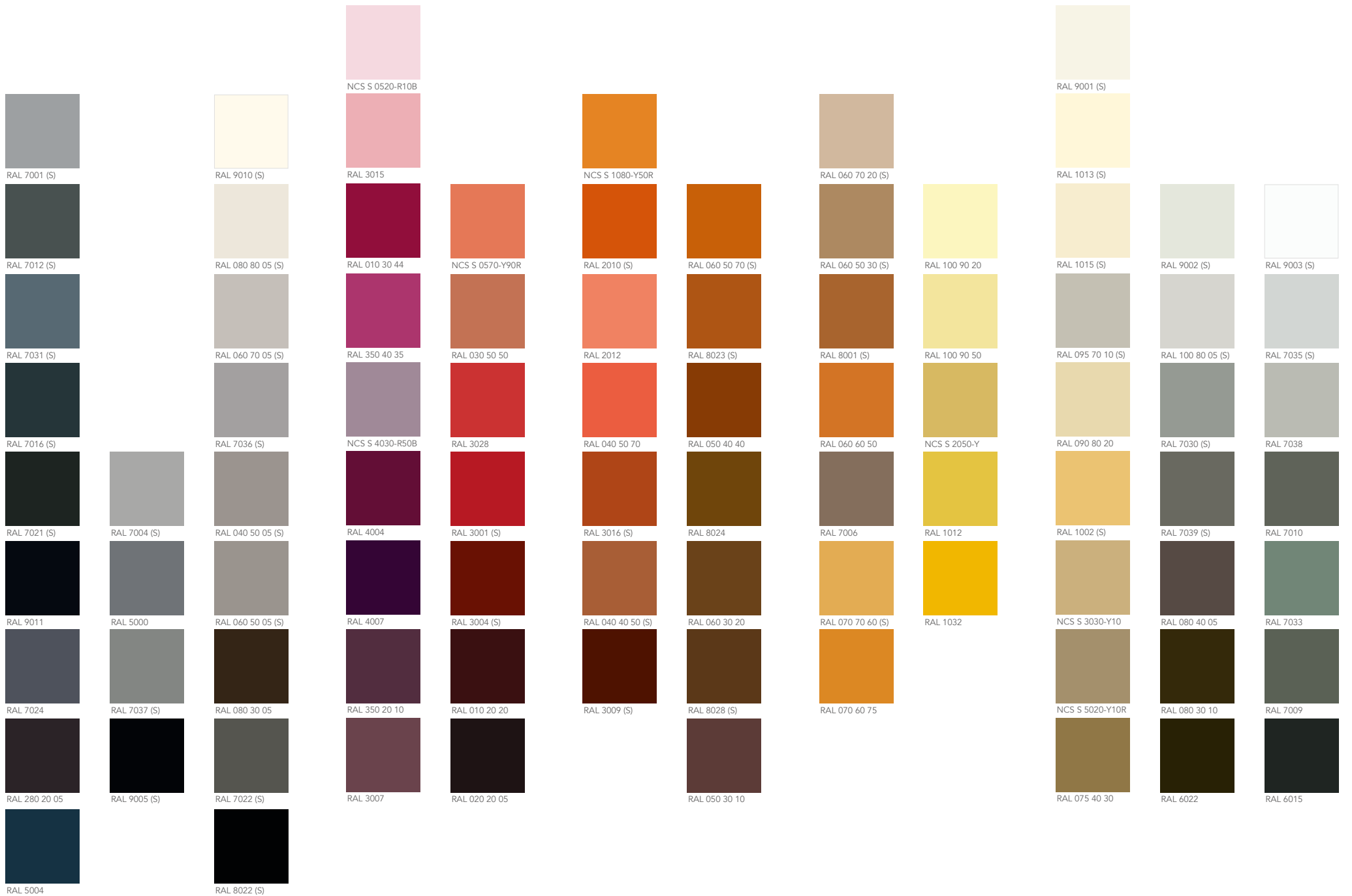
On trouve donc des nuances de teintes dans toutes les couleurs. L'idéal pour placer des accents dans n'importe quel cadre chromatique.

Les 50 nuances disponibles en épaisseur de 8 mm et largeur de 1200 mm sont toutes regroupées dans l'assortiment Rockpanel Colours Standard et livrables en 1 semaine maximum. 6 mm détails sur demande.

Les coloris illustrés donnent une bonne idée de la couleur réelle du produit.

Toutefois, le procédé d'impression ne permet pas d'en reproduire exactement la nuance. Des échantillons pourront vous être fournis sur demande. Prenez contact avec nous sur [www.fr.rockpanel.be](http://www.fr.rockpanel.be).









## Standard et Special Colours

Durable 6 & 8 mm  
 A2 (FS-Xtra) 9 mm (option)  
 ProtectPlus (en option, sauf 6 mm)

L'assortiment Rockpanel Colours Special va au-delà de la palette des nuances Standard pour élargir encore les possibilités d'associations de couleurs sur les façades.

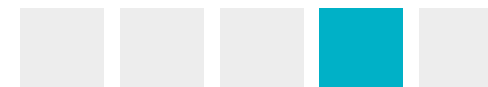
Rockpanel Colours Special est une palette spéciale de 94 nuances lumineuses qui ne passent pas inaperçues.

Les 94 nuances RAL/NCS Special sont toutes disponibles en épaisseur de 6 et 8 mm, pour une commande minimum de 50 m<sup>2</sup>, et sont livrables en 3 semaines maximum.

(S) = Standard

Les coloris illustrés donnent une bonne idée de la couleur réelle du produit.

Toutefois, le procédé d'impression ne permet pas d'en reproduire exactement la nuance. Des échantillons pourront vous être fournis sur demande. Prenez contact avec nous sur [www.fr.rockpanel.be](http://www.fr.rockpanel.be).





**Rockpanel Metallics.**  
**Des surfaces métallisées au look industriel.**

L'architecture moderne se caractérise souvent par un look inspiré du design industriel. Apportez une touche élégante et prestigieuse à vos façades. Sous la lumière incidente, la couche métallisée de Rockpanel Metallics pare les façades d'effets chromatiques originaux, y compris sur les immeubles résidentiels d'une modernité intemporelle.

*Projet*  
**Siège central de Rockpanel Roermond (NL)**

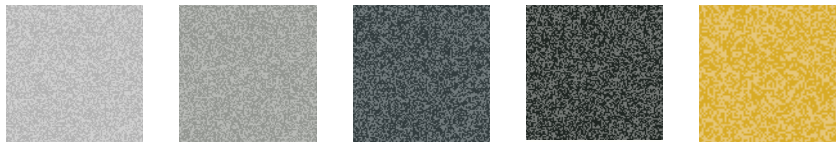
*Matériau*  
Rockpanel Metallics

*Architecte*  
Architecten aan de Maas, Maastricht/Rotterdam

*L'architecte Luc Nooijen a puisé son inspiration dans le processus de production pour dessiner la façade du siège central de Rockpanel à Roermond :*

*« La fusion du basalte et le filage de la laine minérale ont parlé à mon imagination. La substance fluide vole littéralement au-dessus des roues à tisser et se solidifie pour former des fils de pierre. Les éléments superposés de la façade illustrent cette symbolique du chauffage et du filage. Le résultat est une façade qui incarne de façon impressionnante le processus de production et la qualité des produits Rockpanel. »*

Rockpanel Metallics



Blanc aluminium (RAL 9006)   Gris Aluminium (RAL 9007)   Gris Graphite   Gris Anthracite   Or

## Collections

| Gamme               | Version             | Épaisseur | Dimension standard       | Livraison  |
|---------------------|---------------------|-----------|--------------------------|--|
| Rockpanel Metallics | Durable             | 8 mm      | 1200 x 3050 mm           | Jusqu'à 100 m <sup>2</sup> max. 1 semaine.*      |
|                     | Durable             | 8 mm      | 1200/1250 x 2500/3050 mm | A partir de 100 m <sup>2</sup> max. 6 semaines.* |
|                     | A2 (FS-Xtra) option | 9 mm      | 1200/1250 x 2500/3050 mm | A partir de 100 m <sup>2</sup> max. 6 semaines.* |

\* Précisions sur demande.

## Caractéristiques des produits

| Rockpanel Metallics                  | Durable                  | A2 (FS-Xtra) option      | Unité           | Méthode d'essai/de classification |
|--------------------------------------|--------------------------|--------------------------|-----------------|-----------------------------------|
| Aspect visuel                        |                          |                          |                 |                                   |
| Stabilité des couleurs (5000 heures) | ProtectPlus : 4 ou mieux | ProtectPlus : 4 ou mieux | Echelle de gris | ISO 105 A02                       |
| Sécurité incendie                    |                          |                          |                 |                                   |
| Classe de réaction au feu            | B-s2,d0*                 | A2-s1,d0**               | Euroclasse      | EN 13501-1                        |

Le classement Euroclasses de tous les panneaux Rockpanel est basé sur des tests réalisés avec un isolant en laine minérale non combustible. Pour le champs d'application couvert par ce classement consultez la Déclaration des Performances relative au produit concerné. Pour les bâtiments de grande hauteur et les bâtiments à risque Rockpanel recommande l'utilisation de parements et d'isolants non combustibles (Euroclasse A1-A2).

| Caractéristiques physiques   |            |              |                          |                    |
|--|------------|--------------|--------------------------|--------------------|
| Poids  | 8 mm : 8,4 | 9 mm : 11,25 | kg/m <sup>2</sup>        |                    |
| Masse volumique nominale   | 1050       | 1250         | kg/m <sup>3</sup>        | EN 323             |
| Conductivité thermique   | 0,37       | 0,55         | W/m·K                    | EN 10456           |
| Perméabilité à la vapeur S <sub>d</sub> (à 23 °C et 85 % HR) ProtectPlus | < 3,5      | s.o.         | m                        | EN 12572           |
| Coefficient de dilatation thermique                                      | 10,5       | 9,7          | x10 <sup>-3</sup> mm/m·K | EN 438-2 Partie 17 |
| Coefficient de dilatation hygroscopique (après 4 jours)                  | 0,302      | 0,206        | mm/m                     | EN 438-2 Partie 17 |
| Caractéristiques mécaniques  |            |              |                          |                    |
| Résistance à la flexion (f <sub>05</sub> )                               | ≥ 27       | ≥ 25,5       | N/mm <sup>2</sup>        | EN 310 / EN 1058   |
| Module d'élasticité m(E)   | 4015       | 4740         | N/mm <sup>2</sup>        | EN 310             |

\* En fonction de l'ossature utilisée, il est possible d'atteindre la classe s1.

\*\* Pour avoir une vue d'ensemble et une description complète des scénarios d'application déterminant la classification, veuillez consulter l'Evaluation Technique Européenne correspondant.

## Distances de fixation

| Distances maximales (mm) | Durable 8 mm |                          | A2 (FS-Xtra) 9 mm |            |
|--------------------------|--------------|--------------------------|-------------------|------------|
|                          | b max.       | a max.                   | b max.            | a max.     |
| Clou                     | 600          | 400                      | Sans objet        | Sans objet |
| Vis                      | 600          | 600                      | Sans objet        | Sans objet |
| Rivet                    | 600          | 600                      | 600               | 600        |
| Pose par collage         | 600          | Trait de collage continu | Sans objet        | Sans objet |

# Metallics

Durable 8 mm  
A2 (FS-Xtra) 9 mm (option)  
ProtectPlus (sauf blanc aluminium et gris aluminium)



- Design Metallic contemporain
- Autonettoyant
- Aucune sensibilité directionnelle





**Rockpanel Brilliant.**  
**Jouez avec le soleil et la couleur.**

Créez des façades modernes qui étincelleront sous la lumière éclatante du soleil. Laissez les surfaces changer de visage. Grâce à la force visuelle de Rockpanel Brilliant, vos façades se parent d'un éclat changeant le jour avant de se faire plus discrètes le soir.

Nourrissez votre créativité de ces possibilités. Et soyez certain que les couleurs garderont leur éclat durablement.

Rockpanel Brilliant



Stalo



Petrolo



Erco



Karbo



Oleo



Karmini



Turkisi



Verdi



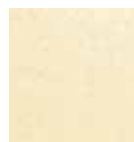
Flavi



Arbari



Orangi



Perla



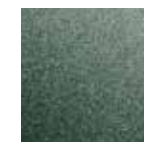
Espinela



Kalcita



Rubena



Smeralda

## Collections

| Gamme               | Version             | Épaisseur | Dimension standard       | Livraison  |
|---------------------|---------------------|-----------|--------------------------|--|
| Rockpanel Brilliant | Durable             | 8 mm      | 1200 x 3050 mm           | Jusqu'à 100 m <sup>2</sup> max. 1 semaine.*      |
|                     | Durable             | 8 mm      | 1200/1250 x 2500/3050 mm | A partir de 100 m <sup>2</sup> max. 6 semaines.* |
|                     | A2 (FS-Xtra) option | 9 mm      | 1200/1250 x 2500/3050 mm | A partir de 100 m <sup>2</sup> max. 6 semaines.* |

\* Précisions sur demande.

## Caractéristiques des produits

| Rockpanel Brilliant                  | Durable                  | A2 (FS-Xtra) option      | Unité           | Méthode d'essai/de classification |
|--------------------------------------|--------------------------|--------------------------|-----------------|-----------------------------------|
| Aspect visuel                        |                          |                          |                 |                                   |
| Stabilité des couleurs (5000 heures) | ProtectPlus : 4 ou mieux | ProtectPlus : 4 ou mieux | Echelle de gris | ISO 105 A02                       |
| Sécurité incendie                    |                          |                          |                 |                                   |
| Classe de réaction au feu            | B-s2,d0*                 | A2-s1,d0**               | Euroclasse      | EN 13501-1                        |

Le classement Euroclasses de tous les panneaux Rockpanel est basé sur des tests réalisés avec un isolant en laine minérale non combustible. Pour le champs d'application couvert par ce classement consultez la Déclaration des Performances relative au produit concerné. Pour les bâtiments de grande hauteur et les bâtiments à risque Rockpanel recommande l'utilisation de parements et d'isolants non combustibles (Euroclasse A1-A2).

| Caractéristiques physiques  |            |              |                          |                    |
|---|------------|--------------|--------------------------|--------------------|
| Poids   | 8 mm : 8,4 | 9 mm : 11,25 | kg/m <sup>2</sup>        |                    |
| Masse volumique nominale  | 1050       | 1250         | kg/m <sup>3</sup>        | EN 323             |
| Conductivité thermique  | 0,37       | 0,55         | W/m·K                    | EN 10456           |
| Perméabilité à la vapeur S <sub>d</sub> (à 23 °C et 85 % HR)<br>ProtectPlus | < 3,5      | s.o.         | m                        | EN 12572           |
| Coefficient de dilatation thermique   | 10,5       | 9,7          | x10 <sup>-3</sup> mm/m·K | EN 438-2 Partie 17 |
| Coefficient de dilatation hygroscopique<br>(après 4 jours)                  | 0,302      | 0,206        | mm/m                     | EN 438-2 Partie 17 |
| Caractéristiques mécaniques   |            |              |                          |                    |
| Résistance à la flexion (f <sub>05</sub> )                                  | ≥ 27       | ≥ 25,5       | N/mm <sup>2</sup>        | EN 310 / EN 1058   |
| Module d'élasticité m(E)  | 4015       | 4740         | N/mm <sup>2</sup>        | EN 310             |

\* En fonction de l'ossature utilisée, il est possible d'atteindre la classe s1.

\*\* Pour avoir une vue d'ensemble et une description complète des scénarios d'application déterminant la classification, veuillez consulter l'Evaluation Technique Européenne correspondant.

## Distances de fixation

| Distances maximales (mm) | Durable 8 mm |                          | A2 (FS-Xtra) 9 mm |            |
|--------------------------|--------------|--------------------------|-------------------|------------|
|                          | b max.       | a max.                   | b max.            | a max.     |
| Clou                     | 600          | 400                      | Sans objet        | Sans objet |
| Vis                      | 600          | 600                      | Sans objet        | Sans objet |
| Rivet                    | 600          | 600                      | 600               | 600        |
| Pose par collage         | 600          | Trait de collage continu | Sans objet        | Sans objet |

# Brilliant

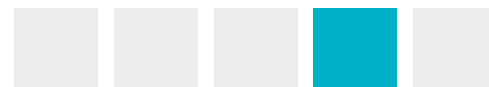
Durable 8 mm

A2 (FS-Xtra) 9 mm (option)

ProtectPlus



- Finition à l'éclat brillant
- Large palette de conception
- Autonettoyant





**Rockpanel Chameleon.**  
**Un spectacle fascinant qui varie au gré des perspectives.**

Transformez votre bâtiment en un spectacle toujours changeant, surprenant et inspirant. Changez simplement de point de vue sur la couleur d'une façade. Aussi souvent que le regard se posera sur votre bâtiment, la teinte de celui-ci ne sera jamais la même. La surface des panneaux Rockpanel Chameleon varie suivant la perspective et l'angle d'incidence de la lumière solaire. Le secret de cette couleur vivante réside dans une couche cristalline spéciale, dont l'effet persistera pendant de longues années.

Rockpanel Chameleon



Violet clair – Marron clair



Violet – Vert – Bleu



Rouge – Or – Violet



Vert – Marron

## Collections

| Gamme               | Version             | Épaisseur | Dimension standard  | Livraison  |
|---------------------|---------------------|-----------|---------------------|--|
| Rockpanel Chameleon | Durable             | 8 mm      | 1200 x 3050 mm      | Jusqu'à 100 m <sup>2</sup> max. 1 semaine.*      |
|                     | Durable             | 8 mm      | 1200 x 2500/3050 mm | A partir de 100 m <sup>2</sup> max. 6 semaines.* |
|                     | A2 (FS-Xtra) option | 9 mm      | 1200 x 2500/3050 mm | A partir de 100 m <sup>2</sup> max. 6 semaines.* |

\* Précisions sur demande.

## Caractéristiques des produits

| Rockpanel Chameleon                  | Durable                  | A2 (FS-Xtra) option      | Unité           | Méthode d'essai/de classification |
|--------------------------------------|--------------------------|--------------------------|-----------------|-----------------------------------|
| Aspect visuel                        |                          |                          |                 |                                   |
| Stabilité des couleurs (5000 heures) | ProtectPlus : 4 ou mieux | ProtectPlus : 4 ou mieux | Echelle de gris | ISO 105 A02                       |
| Sécurité incendie                    |                          |                          |                 |                                   |
| Classe de réaction au feu            | B-s2,d0*                 | A2-s1,d0**               | Euroclasse      | EN 13501-1                        |

Le classement Euroclasses de tous les panneaux Rockpanel est basé sur des tests réalisés avec un isolant en laine minérale non combustible. Pour le champs d'application couvert par ce classement consultez la Déclaration des Performances relative au produit concerné. Pour les bâtiments de grande hauteur et les bâtiments à risque Rockpanel recommande l'utilisation de parements et d'isolants non combustibles (Euroclasse A1-A2).

| Caractéristiques physiques   |            |              |                          |                    |
|--|------------|--------------|--------------------------|--------------------|
| Poids  | 8 mm : 8,4 | 9 mm : 11,25 | kg/m <sup>2</sup>        |                    |
| Masse volumique nominale   | 1050       | 1250         | kg/m <sup>3</sup>        | EN 323             |
| Conductivité thermique   | 0,37       | 0,55         | W/m·K                    | EN 10456           |
| Perméabilité à la vapeur S <sub>d</sub> (à 23 °C et 85 % HR) ProtectPlus | < 3,5      | s.o.         | m                        | EN 12572           |
| Coefficient de dilatation thermique                                      | 10,5       | 9,7          | x10 <sup>-3</sup> mm/m·K | EN 438-2 Partie 17 |
| Coefficient de dilatation hygroscopique (après 4 jours)                  | 0,302      | 0,206        | mm/m                     | EN 438-2 Partie 17 |
| Caractéristiques mécaniques  |            |              |                          |                    |
| Résistance à la flexion (f <sub>05</sub> )                               | ≥ 27       | ≥ 25,5       | N/mm <sup>2</sup>        | EN 310 / EN 1058   |
| Module d'élasticité m(E)   | 4015       | 4740         | N/mm <sup>2</sup>        | EN 310             |

\* En fonction de l'ossature utilisée, il est possible d'atteindre la classe s1.

\*\* Pour avoir une vue d'ensemble et une description complète des scénarios d'application déterminant la classification, veuillez consulter l'Evaluation Technique Européenne correspondant.

## Distances de fixation

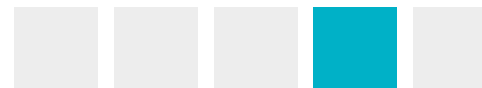
| Distances maximales (mm) | Durable 8 mm |                          | A2 (FS-Xtra) 9 mm |            |
|--------------------------|--------------|--------------------------|-------------------|------------|
|                          | b max.       | a max.                   | b max.            | a max.     |
| Clou                     | 600          | 400                      | Sans objet        | Sans objet |
| Vis                      | 600          | 600                      | Sans objet        | Sans objet |
| Rivet                    | 600          | 600                      | 600               | 600        |
| Pose par collage         | 600          | Trait de collage continu | Sans objet        | Sans objet |

# Chameleon

Durable 8 mm  
A2 (FS-Xtra) 9 mm (option)  
ProtectPlus



- Effet chaméléon
- Aucune sensibilité directionnelle
- Autonettoyant

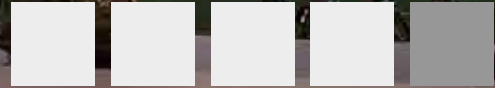
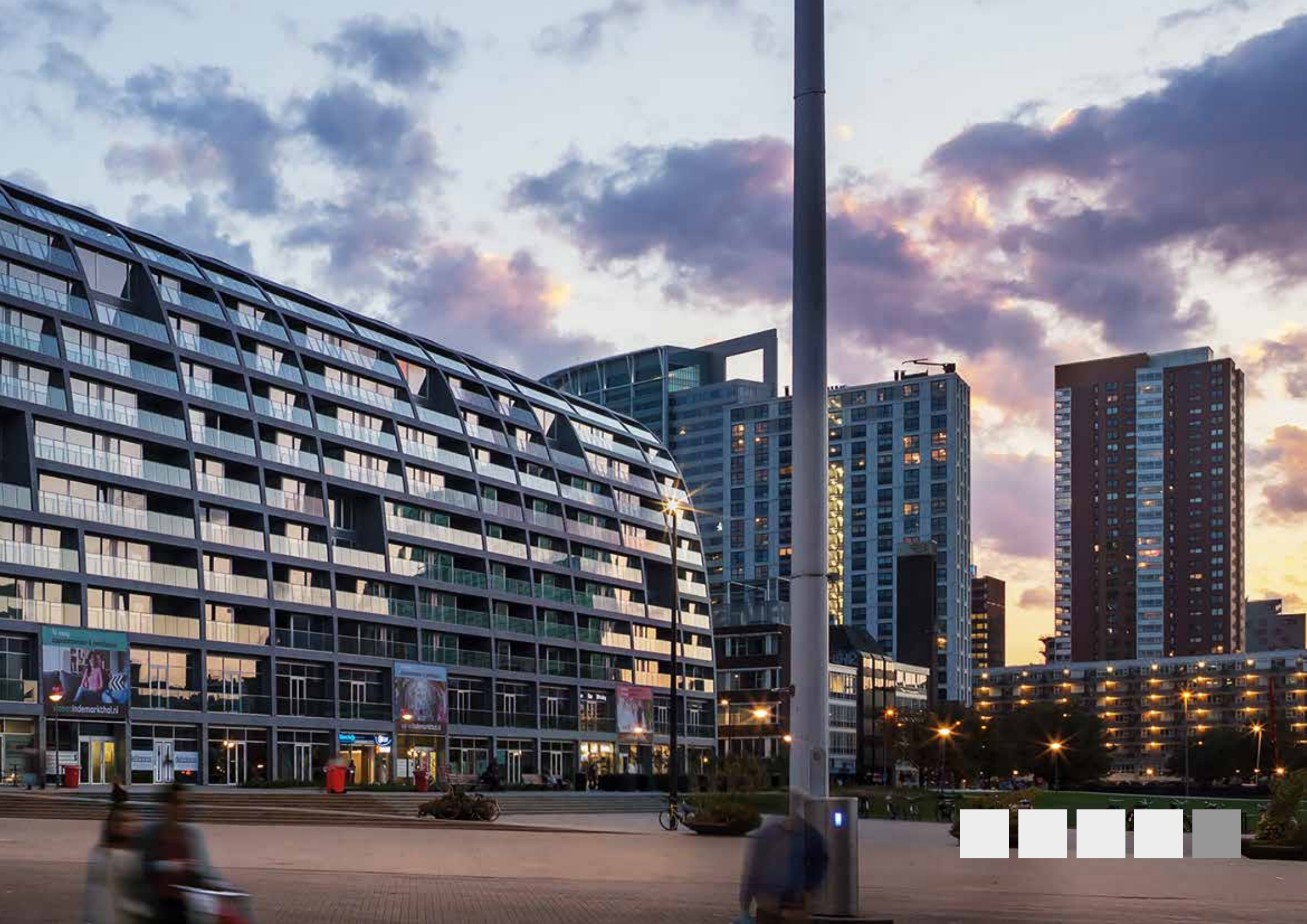


# Façades Premium

Affirmez votre originalité









# Des façades de caractère. Personnelles et singulières.

Si vous refusez tout compromis sur la conception et la taille de votre projet, les façades Premium de Rockpanel sont faites pour vous afin de trouver des solutions adéquates sans limites.

## Rockpanel Premium. La solution individualisée pour façades.

Rockpanel Premium réunit les avantages des panneaux Rockpanel et procure de surcroît une série d'atouts hors du commun. Exactement comme votre idée.



Tous les designs, pas de limites  
Minimaliste, expressive, raffinée, naturelle, industrielle : Rockpanel Premium a la façade adaptée à votre projet.



ProtectPlus appliqué de série  
D'une redoutable efficacité contre la saleté et les graffitis, il protège les façades de qualité en toutes circonstances.



Mat, Satin ou Brillant  
Choisissez la finition de votre façade indépendamment de son design. Pour obtenir exactement l'effet recherché.

Planification libre sans limites

Vos projets vont au-delà des solutions ordinaires ? Rockpanel Premium est ce qu'il vous faut, avec ses couleurs et designs personnalisés, ses chants peints en couleur, ses formats individualisés et ses découpes millimétrées sur mesure.



Resistance extrême

Le basalte est un matériau d'origine volcanique qui rendra vos façades Premium résistantes aux agressions mécaniques, aux intempéries et aux facteurs climatiques. Pendant des décennies.



Exigences anti-incendie élevées

Avec Rockpanel Premium, vous répondrez toujours aux critères très rigoureux de la sécurité incendie, puisque ces panneaux pour façades sont classés A2-s1,d0 selon EN 13501-1.

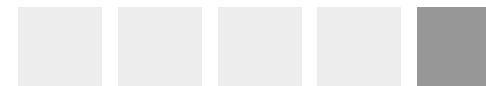


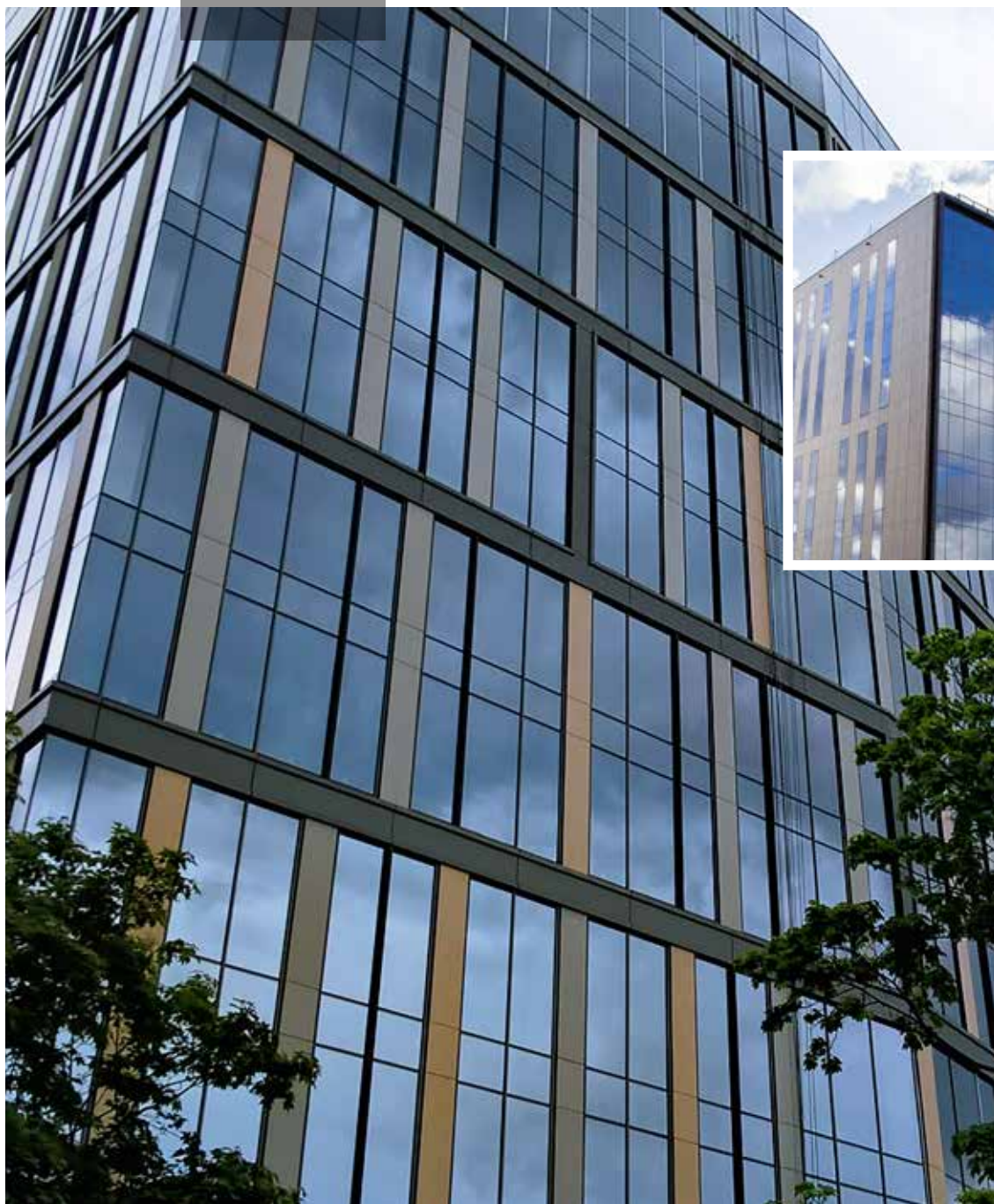
## Façades Premium

Affirmez votre originalité



- Designs spécifiques client
- Formats de panneaux spécifiques client
- A2-s1,d0 de série
- Chants peints en couleur
- Couche protectrice autonettoyante ProtectPlus de série





**Rockpanel Premium.  
Le visage de la réussite.**

Transformez des bâtiment en symboles représentatifs imposants, qui traduisent visuellement la réussite des entreprises qu'ils abritent. Meilleurs matériaux, choix libre du design, formats et découpes individualisés : tous ces éléments participeront à donner à votre projet un cachet prestigieux absolu. Jusque sur les chants, qui seront laqués dans la nuance RAL/NCS de votre choix. Tant pour les banques que les compagnies d'assurances, qui doivent inspirer la confiance, les panneaux de façade Premium de Rockpanel sont le meilleur choix et font en sorte que la première impression soit la bonne. De plus, ils seront toujours conformes aux exigences sévères de la protection contre les incendies.

## Collections

| Gamme             | Version      | Épaisseur | Dimension standard       | Livraison               |
|-------------------|--------------|-----------|--------------------------|-------------------------|
| Rockpanel Premium | A2 (FS-Xtra) | 11 mm     | 1200/1250 x 1700-3050 mm | Précisions sur demande. |

## Caractéristiques des produits

|  | Rockpanel Premium        | Unité                    | Méthode d'essai/de classification |
|--|--------------------------|--------------------------|-----------------------------------|
| Aspect visuel  |                          |                          |                                   |
| Stabilité des couleurs (5000 heures)   | ProtectPlus : 4 ou mieux | Echelle de gris          | ISO 105 A02                       |
| Sécurité incendie  |                          |                          |                                   |
| Classe de réaction au feu  | A2-s1,d0*                | Euroclasse               | EN 13501-1                        |
| Le classement Euroclasses de tous les panneaux Rockpanel est basé sur des tests réalisés avec un isolant en laine minérale non combustible. Pour le champs d'application couvert par ce classement consultez la Déclaration des Performances relative au produit concerné. Pour les bâtiments de grande hauteur et les bâtiments à risque Rockpanel recommande l'utilisation de parements et d'isolants non combustibles (Euroclasse A1-A2). |                          |                          |                                   |
| Caractéristiques physiques   |                          |                          |                                   |
| Épaisseur  | 11                       | mm                       | EN 325                            |
| Poids  | 13,75                    | kg/m <sup>2</sup>        |                                   |
| Masse volumique nominale   | 1250                     | kg/m <sup>3</sup>        | EN 323                            |
| Conductivité thermique   | 0,55                     | W/m·K                    | EN 10456                          |
| Perméabilité à la vapeur S <sub>d</sub> (à 23 °C et 85 % HR) ProtectPlus   | n.a.                     | m                        | EN 12572                          |
| Coefficient de dilatation thermique  | 9,7                      | x10 <sup>-3</sup> mm/m·K | EN 438-2 Partie 17                |
| Coefficient de dilatation hygroscopique (après 4 jours)  | 0,206                    | mm/m                     | EN 438-2 Partie 17                |
| Caractéristiques mécaniques  |                          |                          |                                   |
| Résistance à la flexion (f <sub>09</sub> )   | ≥ 25,5                   | N/mm <sup>2</sup>        | EN 310 / EN 1058                  |
| Module d'élasticité m(E)   | 4740                     | N/mm <sup>2</sup>        | EN 310                            |

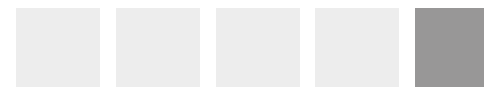
\* Pour avoir une vue d'ensemble et une description complète des scénarios d'application déterminant la classification, veuillez consulter l'Evaluation Technique Européenne correspondant.

## Distances de fixation

| Distances maximales (mm) | Rockpanel Premium |        |
|--------------------------|-------------------|--------|
|                          | b max.            | a max. |
| Rivet                    | 750               | 750    |

## Premium

Toutes surfaces  
Couleurs et designs  
personnalisés  
A2 (FS-Xtra) et ProtectPlus  
Chants peints en couleur







# Accessoires

# Système de collage

|   | Unité de conditionnement | Quantité nécessaire par 100 m <sup>2</sup> |
|---|--------------------------|--|
| Rockpanel Tack-S (certifié)                 | 290 ml                   | 50 tubes                                   |
| Primaire MSP Transparent (verso du panneau) | 500 ml                   | 6 boîtes                                   |
| Primer Prep M pour ossature aluminium       | 500 ml                   | 2 boîtes                                   |
| Bande de mousse (double face)               | 25 m                     | 12 rouleaux                                |
| Nettoyant Liquide 1                         | 1 l                      | 1 boîte                                    |

## Fixation mécanique

| Type de fixation   | Rockpanel produits         | Coloris                    |
|--------------------|----------------------------|----------------------------|
| <b>Clous 27 mm</b> | Lines <sup>2</sup> 10 mm   | Métal nu anodisé           |
| <b>Clous 32 mm</b> | Natural / Chameleon / Ply  | Métal nu anodisé           |
|                    | Uni                        | Standard                   |
|                    | Colours                    | Standard, Special, Custom  |
|                    | Woods / Stones / Metallics | Woods / Stones / Metallics |
| <b>Vis 35 mm</b>   | Natural / Chameleon / Ply  | Métal nu anodisé           |
|                    | Uni                        | Standard                   |
|                    | Colours                    | Standard, Special, Custom  |
|                    | Woods / Stones / Metallics | Woods / Stones / Metallics |
|                    | Brilliant                  | Brilliant                  |

## Autres accessoires

|   |        | Unité de conditionnement | Livraison |
|---|--------|--------------------------|-----------|
| Bande de jonction en mousse EPDM (autocollante)   | 36 mm  | 50 m                     | 1 semaine |
| Bande de jonction en mousse EPDM (autocollante)   | 60 mm  | 50 m                     | 1 semaine |
| Bande de jonction en mousse EPDM (autocollante)   | 80 mm  | 50 m                     | 1 semaine |
| Bande de jonction en mousse EPDM (autocollante)   | 100 mm | 25 m                     | 1 semaine |
| Bande de jonction en mousse EPDM (autocollante)   | 130 mm | 25 m                     | 1 semaine |
| Nettoyant anti-graffiti Rockpanel                 |        | 780 ml                   | 1 semaine |
| Laque pour chants Rockpanel (uniquement Colours)* |        | 750 ml                   | 1 semaine |

\* (Coloris spéciaux et sur mesure uniquement disponibles en combinaison avec des panneaux Rockpanel) Une laque pour chants RAL 9005 (noir foncé) est recommandée pour Rockpanel Woods, Stones, Metallics, Brilliant et Chameleon.

## Système de collage Tack-S

Mis au point en collaboration avec Bostik, le système de collage Tack S permet de réaliser des fixations invisibles et a été testé spécialement pour le collage des panneaux Rockpanel. Vous trouverez des instructions détaillées de mise en œuvre dans l'Évaluation Technique Européenne (ETA) du produit concerné (par exemple, l'ETE-07/0141 pour Durable) qui est disponible en ligne sur [www.fr.rockpanel.be](http://www.fr.rockpanel.be). Si vous voulez employer un autre système de collage, vous devrez vérifier si la solution choisie répond aux exigences applicables à son usage en association avec des produits Rockpanel. La mise en œuvre d'autres systèmes de collage relève de la responsabilité, de l'agrément technique et de la garantie de leurs fabricants respectifs.

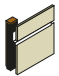

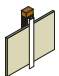


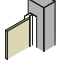

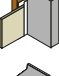
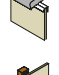



# Profilés

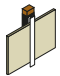


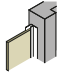
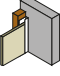
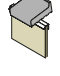
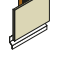
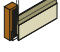
Nous livrons un assortiment soigneusement constitué de profilés en chaise, d'angle et de départ en aluminium de la meilleure qualité et dans presque toutes les nuances RAL/NCS.

Les profilés B, I et J possèdent une dimension unique et sont adaptés à toutes les épaisseurs des panneaux Rockpanel. Les profilés en coloris Special et Custom sont uniquement disponibles si combinés avec la commande de panneaux.

## Profilés en aluminium – Panneaux Rockpanel

|   | Longueur standard 3055 mm | Coloris*                                       | Dimensions des profilés**                      | Livraison                             |
|---|---------------------------|--|--|---------------------------------------|
|    | Profilé A                 | Métal nu anodisé<br>Standard<br>Special/Custom | 6, 8, 10 mm                                    | 1 semaine<br>4 semaines<br>6 semaines |
|    | Profilé B                 | Métal nu anodisé<br>RAL 9005/RAL 9010          | Dimension unique<br>pour toutes les épaisseurs | 1 semaine<br>1 semaine                |
|    | Profilé C                 | Métal nu anodisé<br>Standard<br>Special/Custom | 6, 8, 10 mm                                    | 1 semaine<br>4 semaines<br>6 semaines |
|    | Profilé D                 | Métal nu anodisé<br>Standard<br>Special/Custom | 6, 8, 10 mm                                    | 1 semaine<br>4 semaines<br>6 semaines |
|    | Profilé E                 | Métal nu anodisé<br>Standard<br>Special/Custom | 6, 8, 10 mm                                    | 1 semaine<br>4 semaines<br>6 semaines |
|   | Profilé F                 | Métal nu anodisé<br>Standard<br>Special/Custom | 6, 8, 10 mm                                    | 1 semaine<br>4 semaines<br>6 semaines |
|  | Profilé G                 | Métal nu anodisé<br>Standard<br>Special/Custom | 8 mm   | 1 semaine<br>4 semaines<br>6 semaines |
|  | Profilé H                 | Métal nu anodisé<br>Standard<br>Special/Custom | 6, 8, 10 mm                                    | 1 semaine<br>4 semaines<br>6 semaines |
|  | Profilé I                 | Métal nu anodisé                               | Dimension unique<br>pour toutes les épaisseurs | 1 semaine                             |
|  | Profilé J                 | Métal nu anodisé                               | Dimension unique<br>pour toutes les épaisseurs | 1 semaine                             |

## Profilés en aluminium – Rockpanel Lines<sup>2</sup>

|   | Longueur standard 3055 mm | Coloris*                                       | Dimensions des profilés                        | Livraison                             |
|---|---------------------------|--|--|---------------------------------------|
|    | Profilé C                 | Métal nu anodisé<br>Standard<br>Special/Custom | 10 mm  | 1 semaine<br>4 semaines<br>6 semaines |
|    | Profilé D                 | Métal nu anodisé<br>Standard<br>Special/Custom | 10 mm, 12 mm **                                | 1 semaine<br>4 semaines<br>6 semaines |
|    | Profilé E                 | Métal nu anodisé<br>Standard<br>Special/Custom | 10 mm  | 1 semaine<br>4 semaines<br>6 semaines |
|    | Profilé F                 | Métal nu anodisé<br>Standard<br>Special/Custom | 10 mm  | 1 semaine<br>4 semaines<br>6 semaines |
|    | Profilé H                 | Métal nu anodisé<br>Standard<br>Special/Custom | 10 mm  | 1 semaine<br>4 semaines<br>6 semaines |
|   | Profilé I                 | Métal nu anodisé                               | Dimension unique<br>pour toutes les épaisseurs | 1 semaine                             |
|  | Profilé J                 | Métal nu anodisé                               | 10 mm  | 1 semaine                             |
|  | Profilé K***              | Métal nu anodisé                               | Dimension standard                             | 1 semaine                             |

Avant d'employer des fixations autres que celles de chez Rockpanel, assurez-vous toujours qu'elles sont appropriées et conformes aux spécifications techniques régissant leur usage en combinaison avec le matériau des panneaux Rockpanel. La mise en œuvre de fixations d'autres fabricants relève de la responsabilité, de l'évaluation technique et de la garantie de leurs fabricants respectifs.

\* Les profilés en coloris Special et Custom sont uniquement disponibles si combinés avec la commande de panneaux

\*\* Les panneaux Rockpanel en version A2 (épaisseur de 9 mm) nécessitent l'emploi d'un profilé de 10 mm.

\* Les profilés en coloris Special et Custom sont uniquement disponibles si combinés avec la commande de panneaux

\*\* Les panneaux Lines<sup>2</sup> 8 avec clip EasyFix nécessitent l'emploi d'un profilé de 12 mm.

\*\*\* Pour réaliser un raccord simple et invisible des profilés Rockpanel Lines<sup>2</sup> au niveau du socle, on pourra utiliser un profilé de départ Rockpanel modèle K.

| Caractéristique                    | Détails  | CLINS                        | APPLICATIONS DE BASE |               |                   | FAÇADES AU NATUREL |                  |                  |
|------------------------------------|--|------------------------------|----------------------|---------------|-------------------|--------------------|------------------|------------------|
|                                    |  | Rockpanel Lines <sup>2</sup> | Rockpanel Uni        | Rockpanel Ply | Rockpanel Natural | Rockpanel Woods    | Rockpanel Stones |                  |
| <b>APPLICATION</b>                 |  |                              |                      |               |                   |                    |                  |                  |
| Façade élevée                      |  | ■                            |                      |               |                   | ■                  | ■                | ■                |
| Façade peu élevée                  | Hauteur < 10 m   | ■                            | ■                    | ■             | ■                 | ■                  | ■                | ■                |
| Solutions pour détails de toiture  |  | ■                            | ■                    | ■             |                   |                    |                  |                  |
| <b>ESTHÉTIQUE</b>                  |  |                              |                      |               |                   |                    |                  |                  |
| <b>Type d'habillage</b>            |  |                              |                      |               |                   |                    |                  |                  |
| Panneau                            |  |                              | ■                    | ■             | ■                 | ■                  | ■                | ■                |
| Rainure et languette               |  | ■                            |                      |               |                   |                    |                  |                  |
| Bardage à clins                    | (EasyFix uniquement pour Durable ou deux fixations apparentes) |                              |                      |               |                   |                    | ■                | ■                |
| <b>Dimensions</b>                  |  |                              |                      |               |                   |                    |                  |                  |
| Dimension standard (mm)            | 2500x1200/3050x1200  |                              | ■                    | ■             | ■                 | ■                  | ■                | ■                |
| Dimension standard (mm)            | 3050x164/3050x295  | ■                            |                      |               |                   |                    |                  |                  |
| Longueur sur mesure                |  |                              |                      |               |                   | ■ en option        | ■ en option      | ■ en option      |
| Largeur spéciale (mm)              | 1250   |                              |                      |               |                   | ■                  | ■                | ■                |
| Épaisseur (mm)                     |  | 8 & 10                       | 6                    | 8 & 10        | 10                | 8                  | 8                |                  |
| <b>Surface</b>                     |  |                              |                      |               |                   |                    |                  |                  |
| Brute                              |  |                              |                      |               | ■                 |                    |                  |                  |
| Couche primaire                    |  | ■                            |                      | ■             |                   |                    |                  |                  |
| Finition couleur                   |  | ■                            | ■                    |               |                   |                    | Imitation bois   | Imitation pierre |
| Finition couleur au choix          |  |                              |                      |               |                   |                    |                  |                  |
| Couche de protection ProtectPlus   | Mat  |                              |                      |               |                   |                    | ■                | ■                |
| Couche de protection ProtectPlus   | Satin  |                              |                      |               |                   |                    |                  |                  |
| Couche de protection ProtectPlus   | Brillant   |                              |                      |               |                   |                    |                  |                  |
| <b>Entretien</b>                   |  |                              |                      |               |                   |                    |                  |                  |
| Peut être repeint                  |  | ■                            | ■ facilement         | ■             | *                 | **                 |                  |                  |
| Autonettoyant                      |  |                              |                      |               |                   |                    | ■                | ■                |
| <b>Fixations</b>                   |  |                              |                      |               |                   |                    |                  |                  |
| Fixation invisible                 | Mécanique  | ■                            |                      |               |                   |                    |                  |                  |
|                                    | Collé  |                              |                      |               |                   |                    | ■                | ■                |
| Vis                                |  |                              | ■                    | ■             | ■                 | ■                  | ■                | ■                |
| Clous                              |  |                              | ■                    | ■             | ■                 | ■                  | ■                | ■                |
| Rivets                             |  |                              |                      |               |                   | ■                  | ■                | ■                |
| <b>PROPRIÉTÉ DU MATÉRIAU</b>       |  |                              |                      |               |                   |                    |                  |                  |
| Classe de matériau de construction | B-s2,d0  | ■                            | ■                    | ■             | ■                 | ■                  | ■                | ■                |
|                                    | A2-s1,d0   |                              |                      |               |                   |                    | ■ en option      | ■ en option      |

\* L'entretien de Rockpanel Ply dépend de la peinture qui a été choisie. Prenez contact avec le fabricant de la peinture.

\*\* Les panneaux Rockpanel Natural prennent une patine naturelle (cf. les précisions données dans la fiche du produit).

FAÇADES DESIGN

FAÇADES PREMIUM

| Caractéristique                    | Détails  | Rockpanel Colours | Rockpanel Colours ProtectPlus | Rockpanel Metallics | Rockpanel Brilliant | Rockpanel Chameleon | Rockpanel Premium |
|------------------------------------|--|-------------------|-------------------------------|---------------------|---------------------|---------------------|-------------------|
| <b>APPLICATION</b>                 |  |                   |                               |                     |                     |                     |                   |
| Façade élevée                      |  | ■                 | ■                             | ■                   | ■                   | ■                   | ■                 |
| Façade peu élevée                  | Hauteur < 10 m   | ■                 | ■                             | ■                   | ■                   | ■                   |                   |
| Solutions pour détails de toiture  |  | ■                 | ■                             |                     |                     |                     |                   |
| <b>ESTHÉTIQUE</b>                  |  |                   |                               |                     |                     |                     |                   |
| <b>Type d'habillage</b>            |  |                   |                               |                     |                     |                     |                   |
| Panneau                            |  | ■                 | ■                             | ■                   | ■                   | ■                   | ■                 |
| Rainure et languette               |  |                   |                               |                     |                     |                     |                   |
| Bardage à clins                    | (EasyFix uniquement pour Durable ou deux fixations apparentes) | ■                 | ■                             | ■                   | ■                   | ■                   |                   |
| <b>Dimensions</b>                  |  |                   |                               |                     |                     |                     |                   |
| Dimension standard (mm)            | 2500x1200/3050x1200  | ■                 | ■                             | ■                   | ■                   | ■                   | ■                 |
| Dimension standard (mm)            | 3050x164/3050x295  |                   |                               |                     |                     |                     |                   |
| Longueur sur mesure                |  | ■ en option       | ■ en option                   | ■ en option         | ■ en option         | ■ en option         | ■                 |
| Largeur spéciale (mm)              | 1250   | ■                 | ■                             | ■                   | ■                   |                     | ■                 |
| Épaisseur (mm)                     |  | 6 & 8             | 8                             | 8                   | 8                   | 8                   | 11                |
| <b>Surface</b>                     |  |                   |                               |                     |                     |                     |                   |
| Brute                              |  |                   |                               |                     |                     |                     |                   |
| Couche primaire                    |  |                   |                               |                     |                     |                     |                   |
| Finition couleur                   |  | ■                 | ■                             | ■                   | ■                   | ■                   | ■                 |
| Finition couleur au choix          |  |                   |                               |                     |                     |                     | ■                 |
| Couche de protection ProtectPlus   | Mat  |                   |                               |                     |                     |                     | ■                 |
| Couche de protection ProtectPlus   | Satin  |                   | ■                             | ■                   |                     |                     | ■                 |
| Couche de protection ProtectPlus   | Brillant   |                   |                               |                     | ■                   | ■                   | ■                 |
| <b>Entretien</b>                   |  |                   |                               |                     |                     |                     |                   |
| Peut être repeint                  |  | ■                 |                               |                     |                     |                     |                   |
| Autonettoyant                      |  |                   | ■                             | ■                   | ■                   | ■                   | ■                 |
| <b>Fixations</b>                   |  |                   |                               |                     |                     |                     |                   |
| Fixation invisible                 | Mécanique  |                   |                               |                     |                     |                     |                   |
|                                    | Collé  | ■                 | ■                             | ■                   | ■                   | ■                   |                   |
| Vis                                |  | ■                 | ■                             | ■                   | ■                   | ■                   |                   |
| Clous                              |  | ■                 | ■                             | ■                   | ■                   | ■                   |                   |
| Rivets                             |  | ■                 | ■                             | ■                   | ■                   | ■                   | ■                 |
| <b>PROPRIÉTÉ DU MATÉRIAU</b>       |  |                   |                               |                     |                     |                     |                   |
| Classe de matériau de construction | B-s2,d0  | ■                 | ■                             | ■                   | ■                   | ■                   |                   |
|                                    | A2-s1,d0   | ■ en option       | ■ en option                   | ■ en option         | ■ en option         | ■ en option         | ■                 |

## BUILDING INSPIRATIONS



[www.fr.rockpanel.be](http://www.fr.rockpanel.be)

Le site incontournable pour en apprendre plus long sur nous, découvrir des projets inspirants et demander des échantillons.



[www.facebook.com/rockpanel](http://www.facebook.com/rockpanel)

Suivez le guide et soyez le premier à découvrir nos tout derniers projets internationaux en date.



[www.twitter.com/rockpanel](http://www.twitter.com/rockpanel)

Suivez-nous sur Twitter pour rester au courant de l'actualité et des nouveautés.



Implication et interaction !